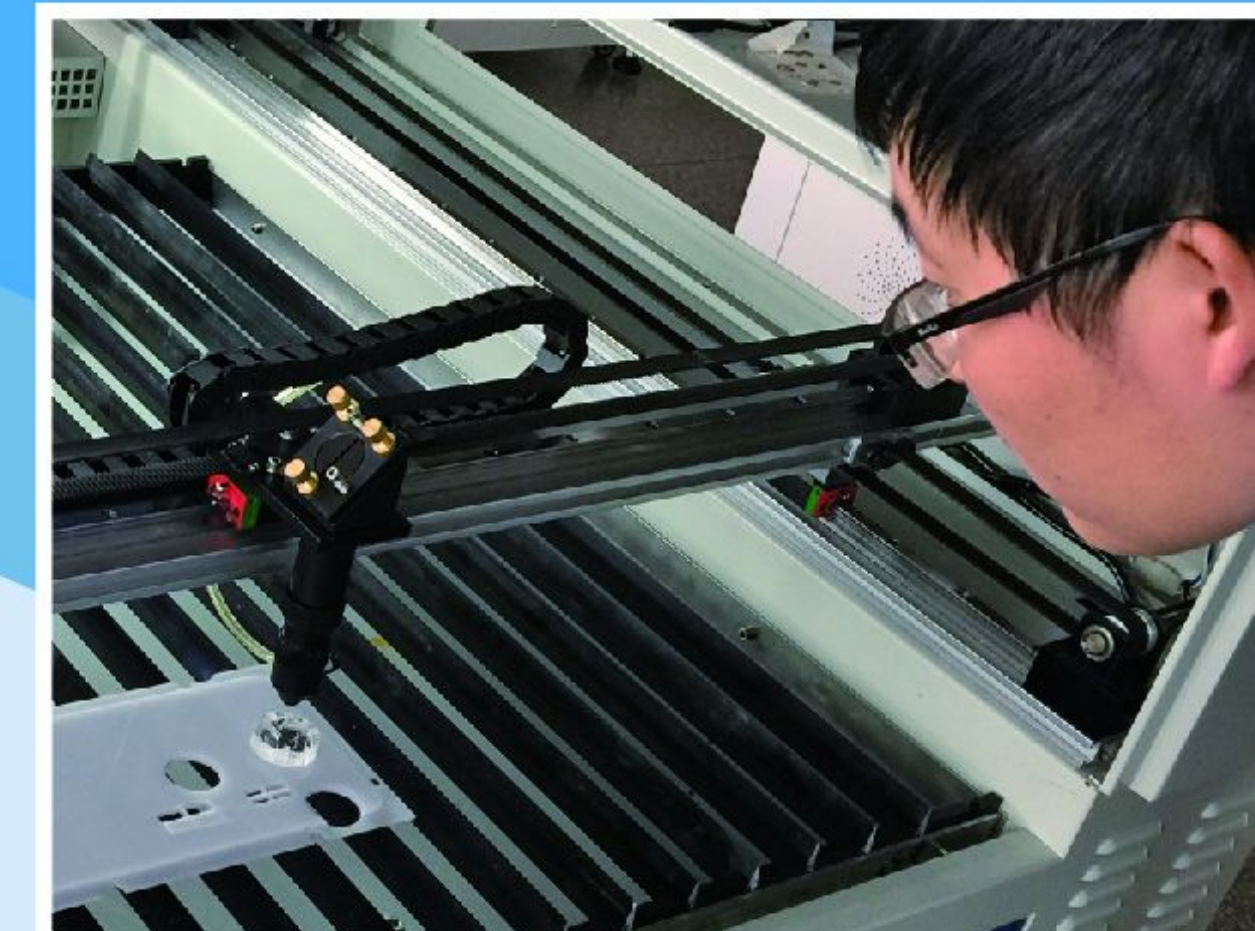
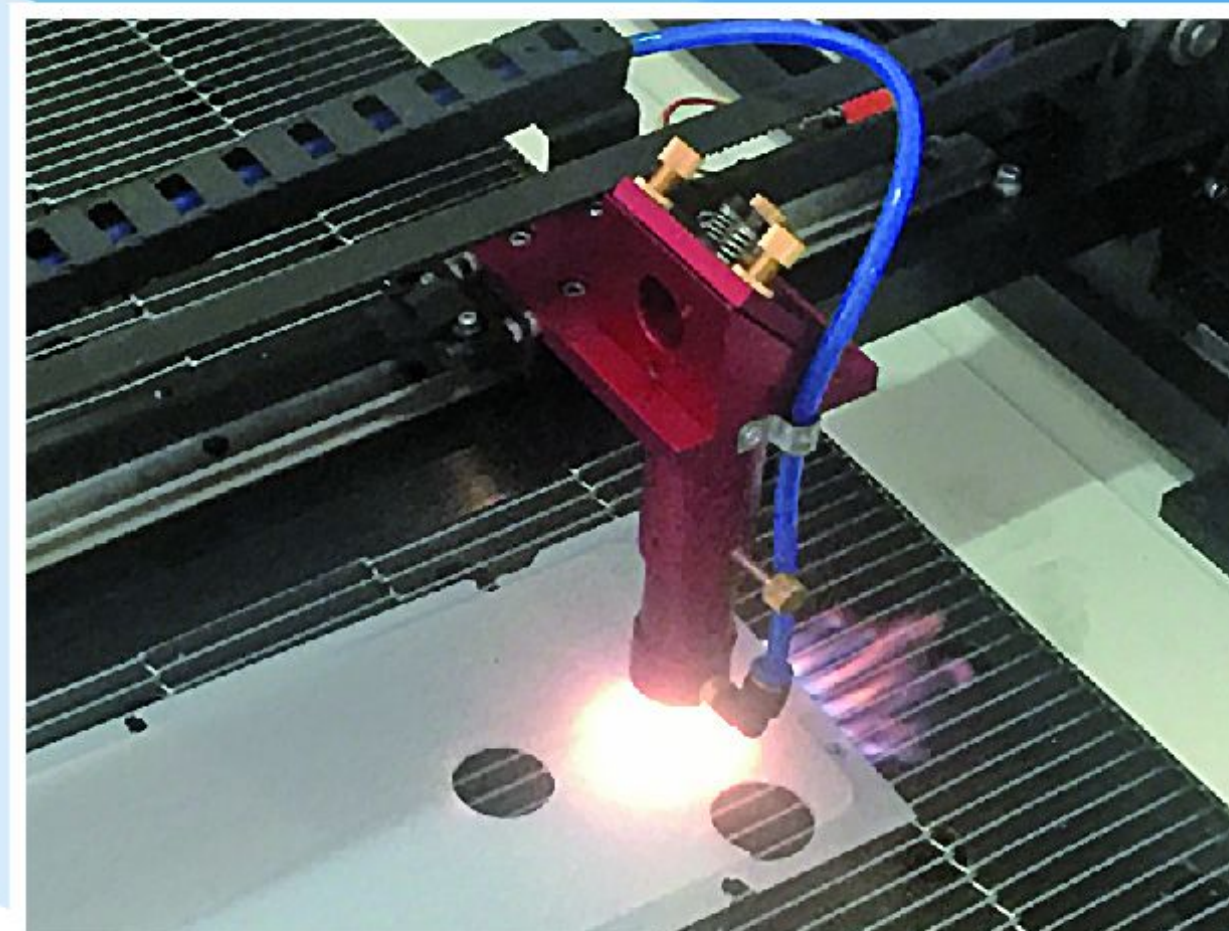


金属切割/非金属切割 雕刻/打标/喷码激光解决方案



金米兰激光创立于2001年，志立于高端激光解决方案及智能机器人研制，建立以博士为学术带头人的研发中心，建立苏州、南京的生产制造基地，并在上海、南京、广州、北京、成都等建销售服务公司；公司占地3万平方米、产学研大楼2万平方米，公司固定资产近亿元。

Kingmilan was established in 2001, We focuses primarily on High-end laser solutions and Development of intelligent robot ,To establish a doctor for the leaders of the R & D Center , Set up manufacturing base in Suzhou and Nanjing,To build the completion of the Sales Service Co in Shanghai,Nanjing,Guangzhou,Beijing,Chengdu etc The company covers an area of 30 thousand square meters ,Research building 20 thousand square meters ,Fixed assets of the company nearly billion .



- **2016年**
推出智慧节能型光纤激光切割机
2016 launch of the latest version of Fiber cutter
- **2015年**
累计实现超千台激光喷码机投入使用
2015 laser printer has been installed over 1000 units
- **2011年**
率先推出金米兰品牌激光喷码机
2011 Introduction The KingMilan laser printer
- **2008年**
金米兰二期厂房10000平方米投入使用
2008 KingMilan Second workshop 10000 square meters put into use
- **2005年**
金米兰一期厂房3000平方米投入使用
当年实现标识设备销售近4000台套
2005 KingMilan First stage workshop 3000 square meters put into use and Equipment Sales of nearly 4000 units





诚招全国代理经销
上海嘉定新城霖珑公馆
无锡高新长江1号写字楼

南通港闸区万达广场
常州新北区万达广场
苏州高新区留学生创业园

南京江宁汤城东郡
张家港长兴西路8号
电商网络直销

南京: 025-8411 9896
无锡: 0510-6858 0620
网店: <http://kingmilanlaser.1688.com/>

上海: 021-3335 6520
南通: 0513-6680 5660
网站: www.4008874458.com

苏州: 0512-5858 4458
电商: 0512-5858 4438
网站: www.4008874458.com

招商: 0512-5858 4468
免费热线: 400-887-4458
邮箱: 188069988@qq.com

常州: 0519-6895 2413
监督: 133 9083 3831

交换台光纤激光切割机

Fiber laser cutting machine with exchange table

技术参数

Technical Parameter

| | |
|---------------------------------------|-----------------------------------|
| 最大运行速度 model | 100m/min |
| 最大加速度 Processing wide(mm) | 1.0G |
| X/Y定位精度 Total weight(kg) | 0.05mm/m |
| X/Y重复定位精度 Appearance of size(mm) | 0.03mm |
| 激光器功率 Laser power | 500W-4000W |
| 机床功率 machine tool power | 8KW |
| 机床运行温度 Machine Running Temperature | 0°C-40°C |
| 机床运行湿度 Machine Running Humidity | < 90% |
| 工作电压 The workbench exchange way | 380V/50Hz |
| 传动方式 Transmission | 精密齿轮齿条 Precise rack and pinion |

特点

Characteristics

- 高低双工作台，节省上下料时间
Double exchangeable tables saveing material feeding time
- 整体全包围设计减少激光辐射和增加安全性
Full enclosed design reduces laser radiation and increases safety
- 高效的数控系统控制，更快的速度，更高的精度
High efficient CNC control system, more faster and more precise
- 德国ATLANTA齿轮齿条，更好的稳定性
German ATLANTA rack and pinion brings more stability

应用材料

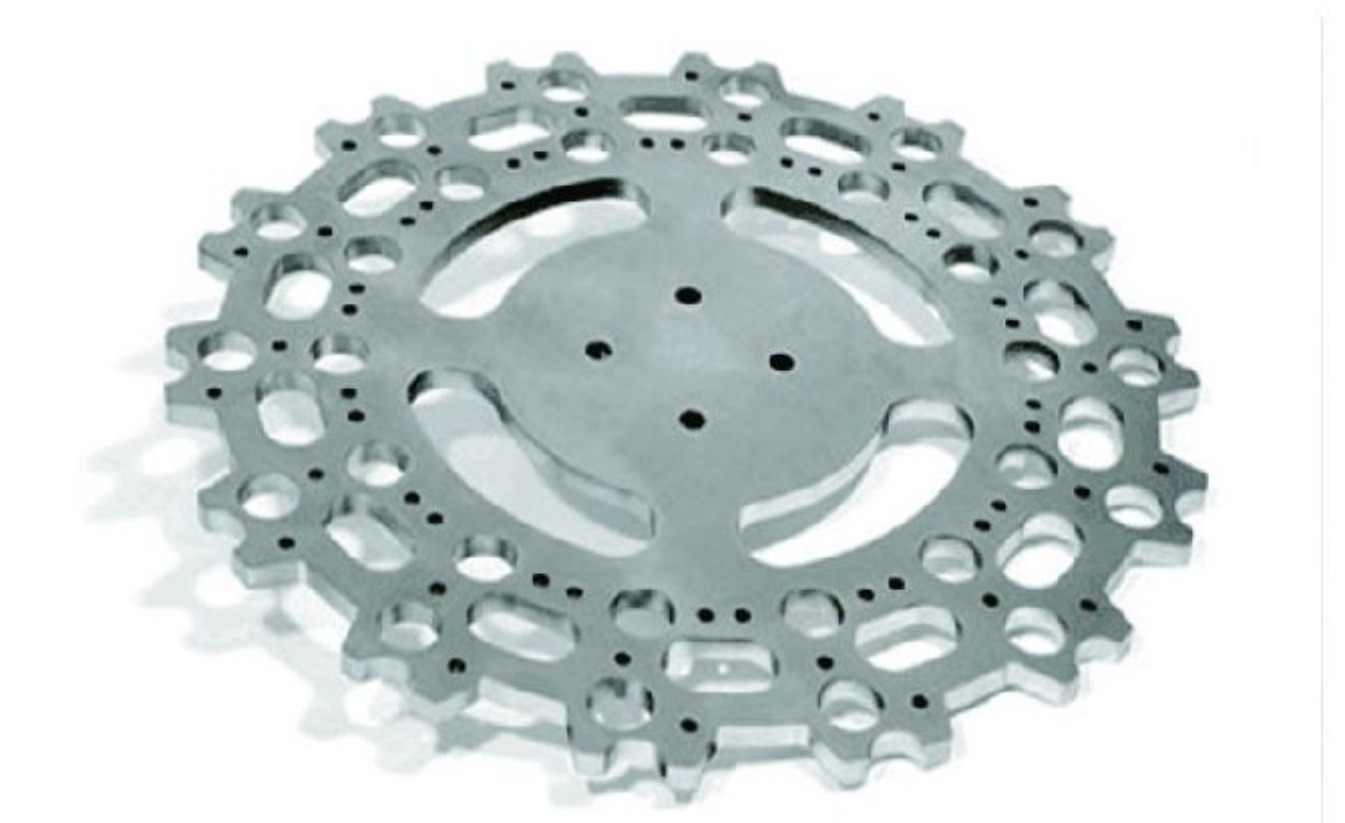
Applicable materials

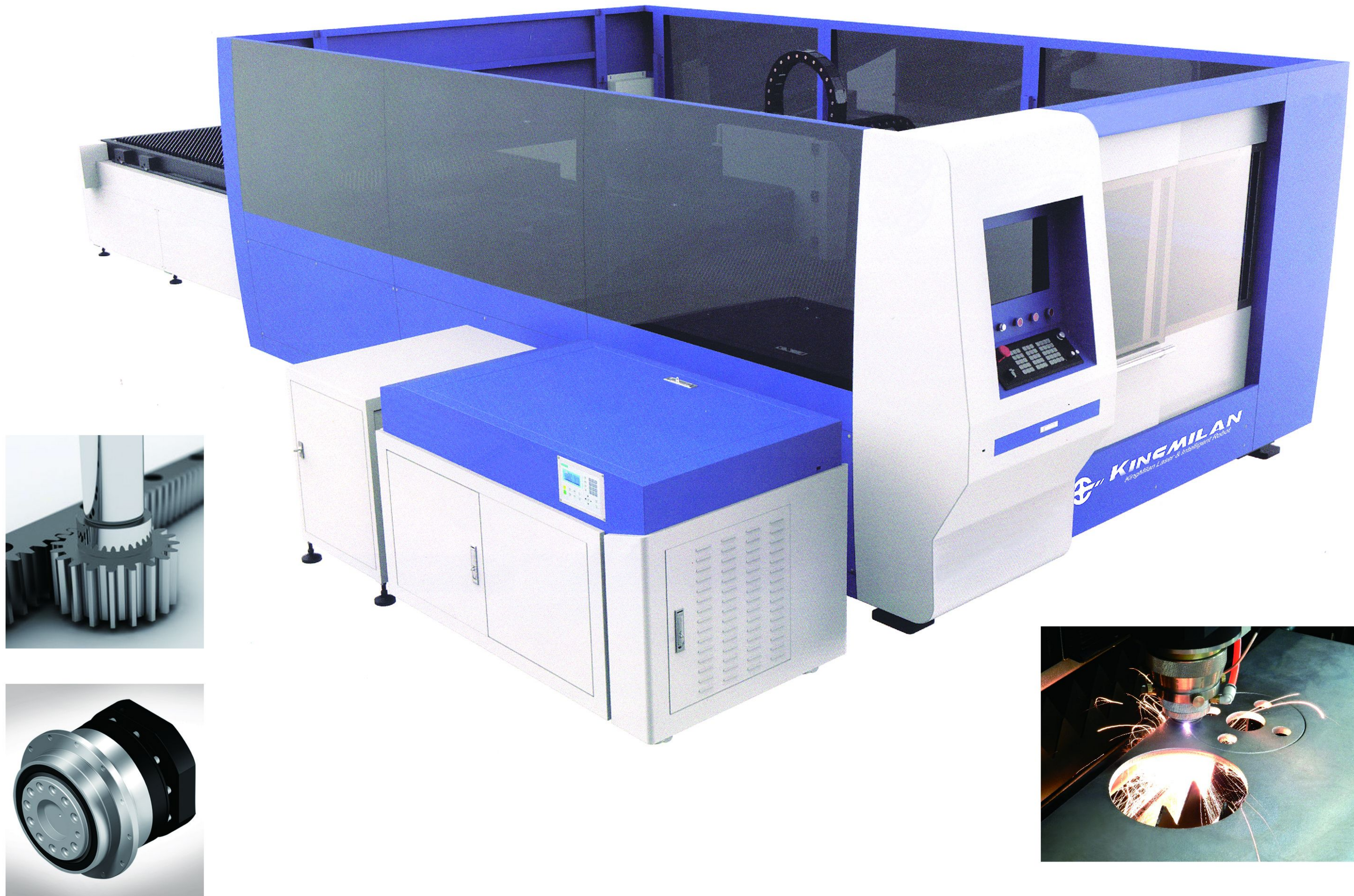
- 专业用于切割0.5mm-25mm碳钢板，0.5mm-12mm不锈钢板、镀锌板、电解板、硅板，0.5-6mm铝合金，0.5-4mm黄铜等多种金属材料（厚度以及材料与激光器有关）
Specially used for cutting 0.5mm-25mm carbon steel, 0.5mm-12mm stainless steel, galvanized steel, electrolytic zinc-coated steel, silicon steel, 0.5mm-6mm brass and copper and other kinds of thin metal sheets (Material and thickness are related to laser type)

系列产品

Serices of products

| 型号 model | 1530 | 2040 | 2060 |
|---------------------------------------|-----------------------------------------|-----------------------------------------|-----------------------------------------|
| 加工幅面(mm) Processing wide(mm) | 1500 × 3000 | 2000 × 4000 | 2000 × 6000 |
| 整机重量(kg) Total weight(kg) | 6200 | 7600 | 10500 |
| 外观尺寸(mm) Appearance of size(mm) | 8740 × 4050 × 1870 | 10860 × 4550 × 1870 | 15110 × 4550 × 1870 |
| 工作台交换方式 The workbench exchange way | 平移交换/上下交换 The workbench exchange way | 平移交换/上下交换 The workbench exchange way | 平移交换/上下交换 The workbench exchange way |





诚招全国代理经销
上海嘉定新城霖珑公馆
无锡高新长江1号写字楼

南通港闸区万达广场
常州新北区万达广场
苏州高新区留学生创业园

南京江宁汤城东郡
张家港长兴西路8号
电商网络直销

南京: 025-8411 9896
无锡: 0510-6858 0620
网店: <http://kingmilanlaser.1688.com/>

上海: 021-3335 6520
南通: 0513-6680 5660
网站: www.4008874458.com

苏州: 0512-5858 4458
电商: 0512-5858 4438
网站: www.4008874458.com

招商: 0512-5858 4468
免费热线: 400-887-4458
邮箱: 188069988@qq.com

常州: 0519-6895 2413
监督: 133 9083 3831

双驱光纤激光切割机

Dual-driving Fiber laser cutting machine

技术参数

Technical Parameter

| | |
|---------------------------------------|-----------------------------------|
| 最大运行速度 model | 24m/min |
| 最大加速度 Processing wide(mm) | 0.3G |
| X/Y定位精度 Total weight(kg) | 0.05mm/m |
| X/Y重复定位精度 Appearance of size(mm) | 0.05mm |
| 激光器功率 Laser power | 500W-2000W |
| 机床功率 machine tool power | 6KW |
| 机床运行温度 Machine Running Temperature | 0°C-40°C |
| 机床运行湿度 Machine Running Humidity | < 90% |
| 工作电压 The workbench exchange way | 380V/50Hz |
| 传动方式 Transmission | 精密齿轮齿条 Precise rack and pinion |

特点

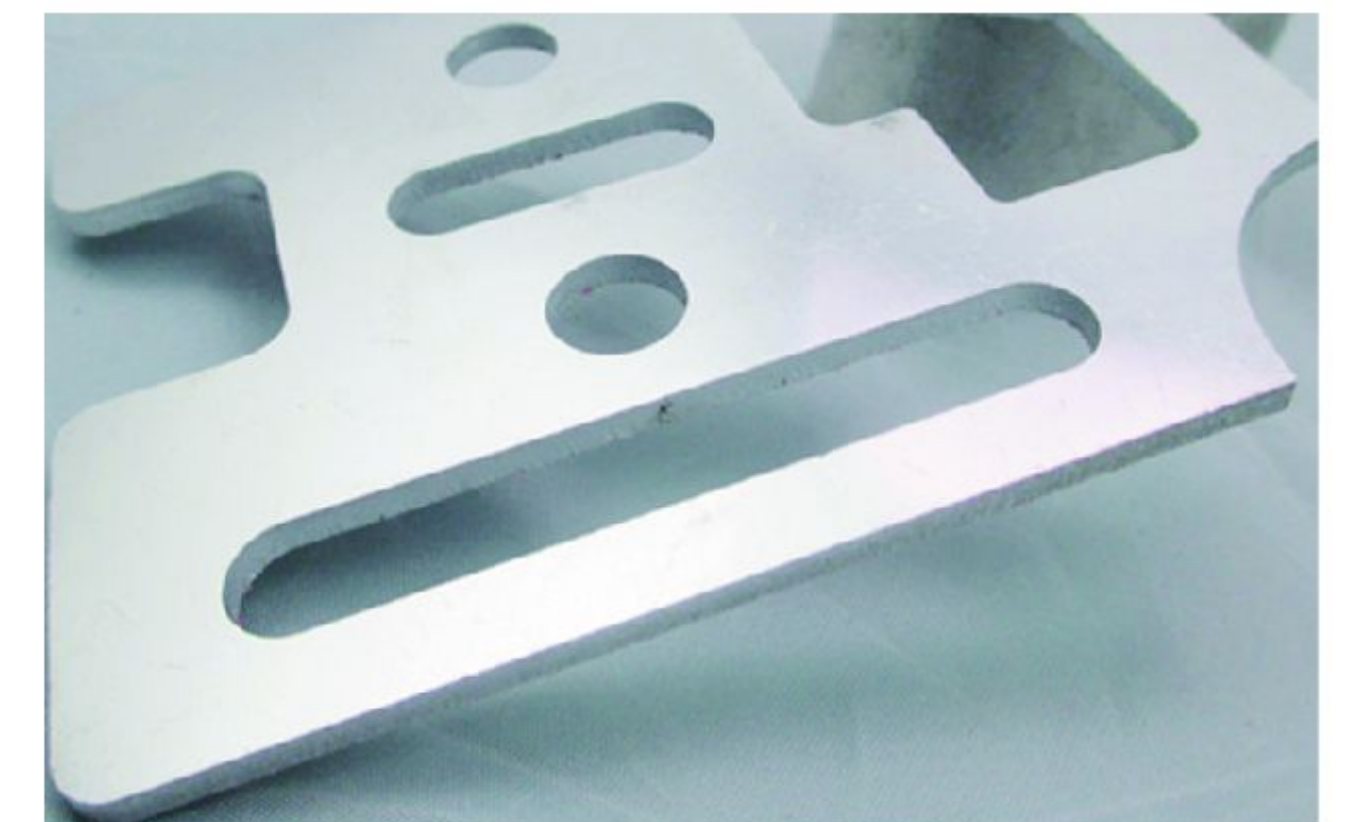
Characteristics

- 德国ATLANTA齿轮齿条，台湾上银导轨，日本安川电机，更高的稳定性
Geman ATLANTA rack and ponion,rail from Taiwan Hiwin,servo motor from Japan Yaskawa makes the performance more stable
- 人性化的设计，更实用的用户体验。
With humanized design, and practical user experience
- 灵活操作的运动控制系统，让切割变得更简单
The flexible moving control system makes cutting more simply

应用材料

Applicable materials

- 专业用于切割0.5mm-25mm碳钢板，0.5mm-12mm不锈钢板、镀锌板、电解板、硅板，0.5-6mm铝合金，0.5-4mm黄铜等多种金属材料（厚度以及材料与激光器有关）
Specially used for cutting 0.5mm-25mm carbon steel,0.5mm-12mm stainless steel,galvanized steel,electrolytic zinc-coated steel,silicon steel,0.5mm-6mm brass and copper and other kinds of thin metal sheets(Material and thickness are related to laser type)



系列产品

Serices of products

| 型号 model | 1530 | 1540 | 1560 | 2040 | 2060 |
|------------------------------------|--------------------|--------------------|--------------------|--------------------|--------------------|
| 加工幅面(mm) Processing wide(mm) | 1500 × 3000 | 1500 × 4000 | 1500 × 6000 | 2000 × 4000 | 2000 × 6000 |
| 整机重量(kg) Total weight(kg) | 4500 | 5400 | 7300 | 5700 | 7800 |
| 外观尺寸(mm) Appearance of size(mm) | 5020 × 3770 × 1650 | 6150 × 3770 × 1650 | 8400 × 3770 × 1650 | 6150 × 4270 × 1650 | 8400 × 4270 × 1650 |



诚招全国代理经销
上海嘉定新城霖珑公馆
无锡高新长江1号写字楼

南通港闸区万达广场
常州新北区万达广场
苏州高新区留学生创业园

南京江宁汤城东郡
张家港长兴西路8号
电商网络直销

南京: 025-8411 9896
无锡: 0510-6858 0620
网店: <http://kingmilanlaser.1688.com/>

上海: 021-3335 6520
南通: 0513-6680 5660
网站: www.4008874458.com

苏州: 0512-5858 4458
电商: 0512-5858 4438
网站: www.4008874458.com

招商: 0512-5858 4468
免费热线: 400-887-4458
邮箱: 188069988@qq.com

常州: 0519-6895 2413
监督: 133 9083 3831

精密光纤激光切割机

Precise Fiber laser cutting machine

技术参数

Technical Parameter

| | |
|---------------------------------------|------------------------------|
| 最大运行速度 model | 40m/min |
| 最大加速度 Processing wide(mm) | 0.5G |
| X/Y定位精度 Total weight(kg) | 0.02mm/m |
| X/Y重复定位精度 Appearance of size(mm) | ± 0.01mm |
| 激光器功率 Laser power | 300W-500W |
| 机床功率 machine tool power | 3.5KW |
| 机床运行温度 Machine Running Temperature | 0°C-40°C |
| 机床运行湿度 Machine Running Humidity | < 90% |
| 工作电压 The workbench exchange way | 380V/50Hz |
| 传动方式 Transmission | 精密滚珠丝杆 Precise ball screw |

特点

Characteristics

● 传动系统采用台湾上银直线导轨；运动轨迹平滑细腻，速度和精度大幅提高

The driving system uses rail guide and ball screw made by Taiwan Hiwill, the smoothly moving track increase the speed and accuracy.

● 人体工学的一体化设计，操作方便、舒适

Integration of ergonomic design, with advantage of operating easily and comfortably.

● 导轨安装调试采用精准确直仪测试，精度小于0.02mm

Rail assembly and adjustment adopts collimator testing, the accuracy being less than 0.02mm.

应用材料

Applicable materials

● 用于钣金、五金制品、钢结构、精密机械、汽车配件、眼镜、首饰等行业切割，能量均匀输出，性能稳定，无环境要求，抗干扰能力强

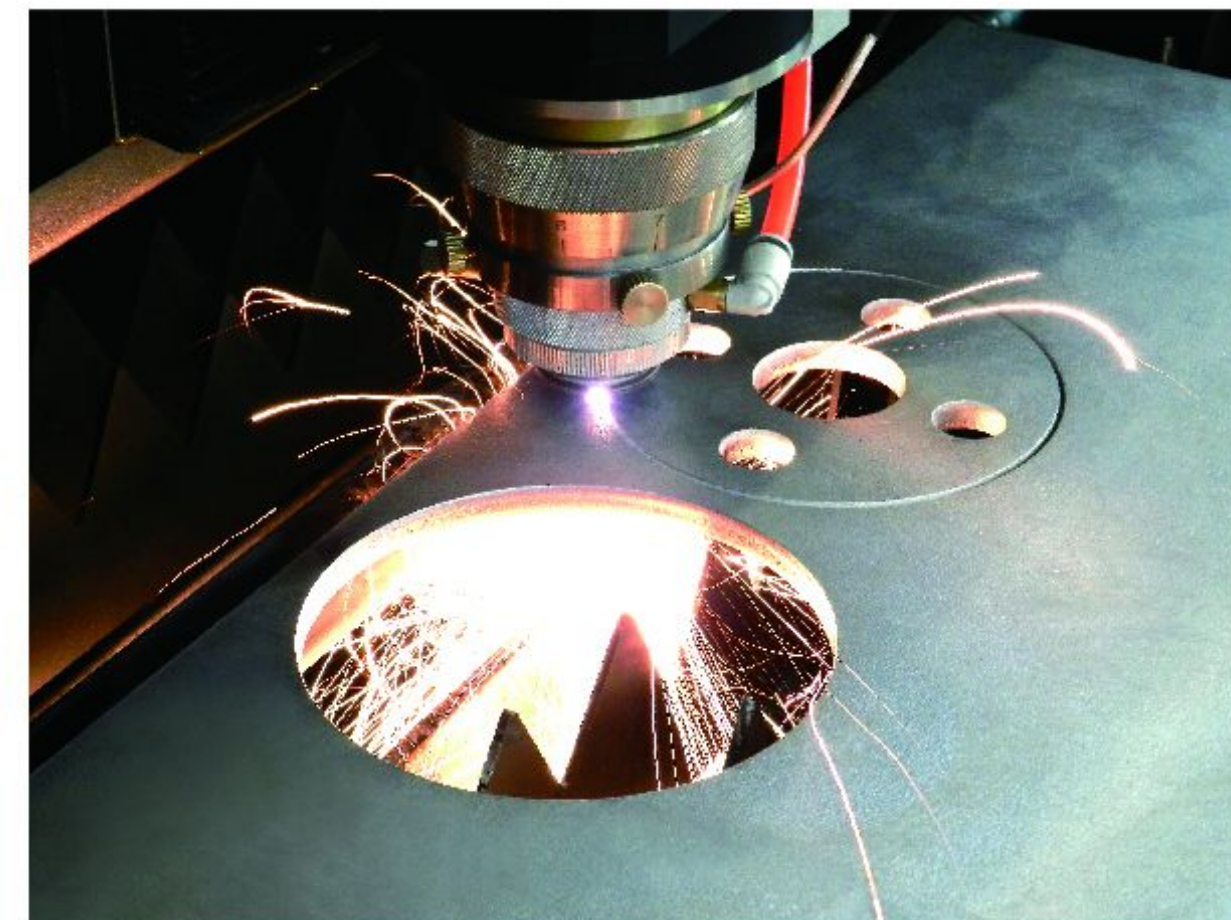
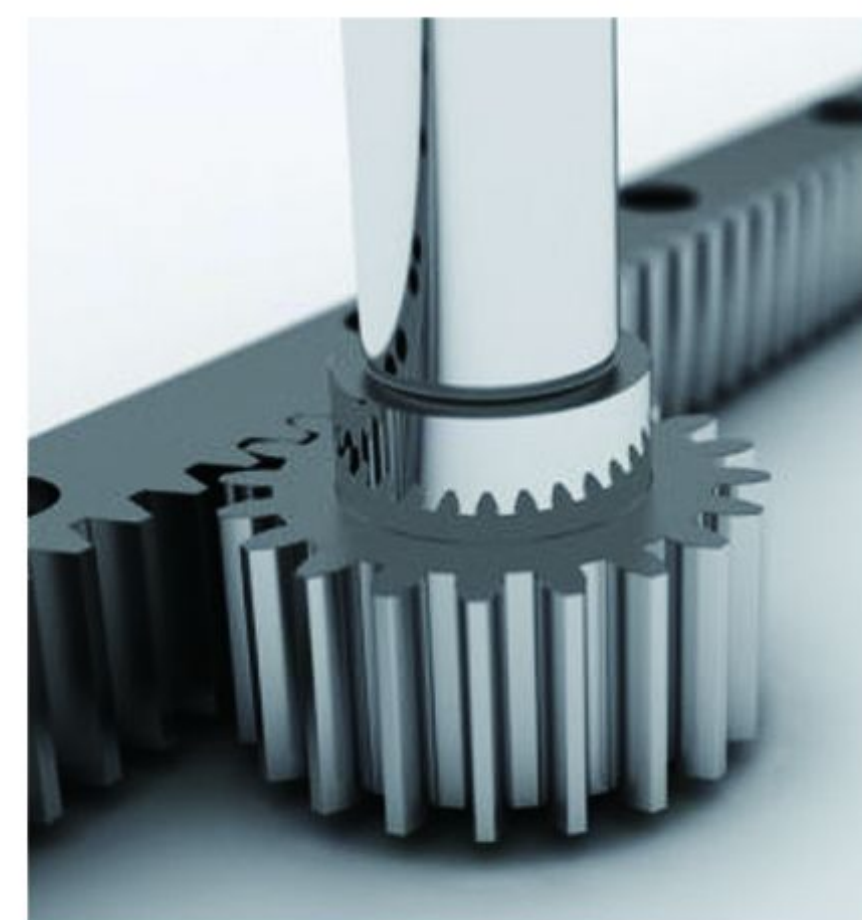
Used for sheet metal, metal products, steel, precision machinery, auto parts, glasses, jewelry and other industries cutting, with advantage of stable performance, no environmental requirements and high anti-interference ability.

系列产品

Serices of products

| 型号 model | 0505 | 0609 | 0812 |
|------------------------------------|--------------------|--------------------|--------------------|
| 加工幅面(mm) Processing wide(mm) | 500 × 500 | 600 × 900 | 800 × 1200 |
| 整机重量(kg) Total weight(kg) | 950 | 1150 | 1450 |
| 外观尺寸(mm) Appearance of size(mm) | 1740 × 1400 × 1970 | 1840 × 1800 × 1970 | 2040 × 2100 × 1970 |





诚招全国代理经销
上海嘉定新城霖珑公馆
无锡高新长江1号写字楼

南通港闸区万达广场
常州新北区万达广场
苏州高新区留学生创业园

南京江宁汤城东郡
张家港长兴西路8号
电商网络直销

南京: 025-8411 9896
无锡: 0510-6858 0620
网店: <http://kingmilanlaser.1688.com/>

上海: 021-3335 6520
南通: 0513-6680 5660
网站: www.4008874458.com

苏州: 0512-5858 4458
电商: 0512-5858 4438
网站: www.4008874458.com

招商: 0512-5858 4468
免费热线: 400-887-4458
邮箱: 188069988@qq.com

常州: 0519-6895 2413
监督: 133 9083 3831

单驱光纤激光切割机

Single Fiber laser cutting machine

技术参数

Technical Parameter

| | |
|---------------------------------------|------------------------------|
| 最大运行速度 model | 24m/min |
| 最大加速度 Processing wide(mm) | 0.3G |
| X/Y定位精度 Total weight(kg) | 0.05mm/m |
| X/Y重复定位精度 Appearance of size(mm) | ± 0.03mm |
| 激光器功率 Laser power | 300W-1000W |
| 机床功率 machine tool power | 4KW |
| 机床运行温度 Machine Running Temperature | 0°C-40°C |
| 机床运行湿度 Machine Running Humidity | < 90% |
| 工作电压 The workbench exchange way | 380V/50Hz |
| 传动方式 Transmission | 精密滚珠丝杆 Precise ball screw |

特点

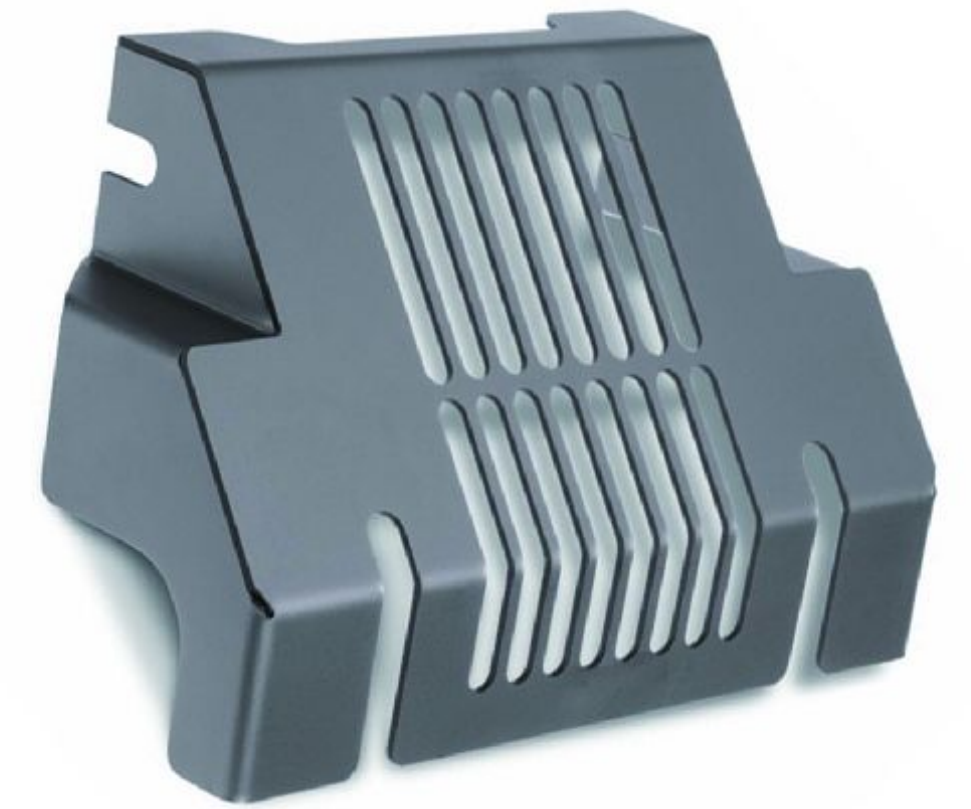
Characteristics

- 传动系统采用台湾上银导轨丝杆；运动轨迹平滑细腻，速度和精度大幅提高
The driving system uses rail guide and ball screw made by Taiwan Hiwill, the smoothly moving track increases the speed and accuracy.
- 人性化的设计，更实用的用户体验。
With humanized design, and practical user experience
- 采用国际知名电器元器件：施耐德。
Use famous well-know brand:Schneider.

应用材料

Applicable materials

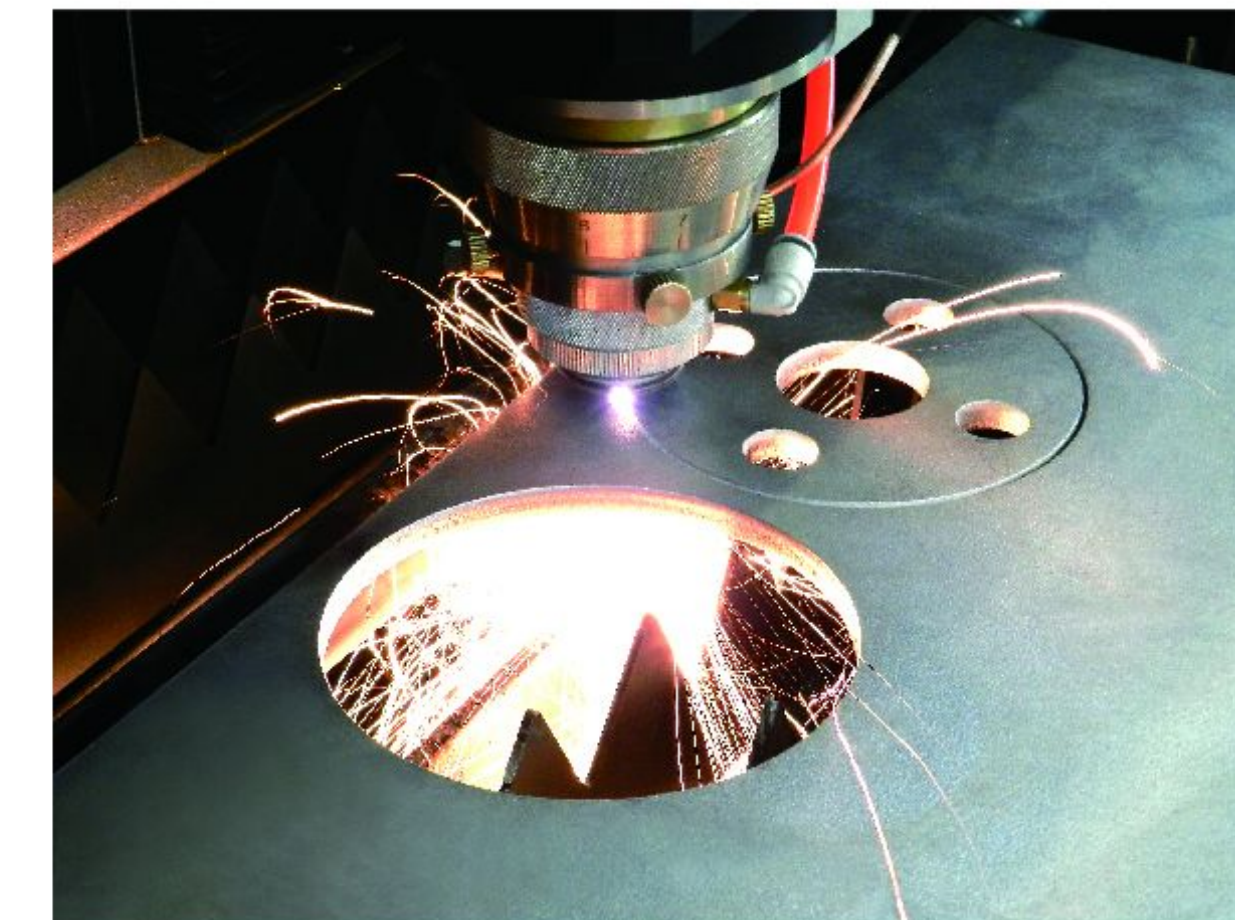
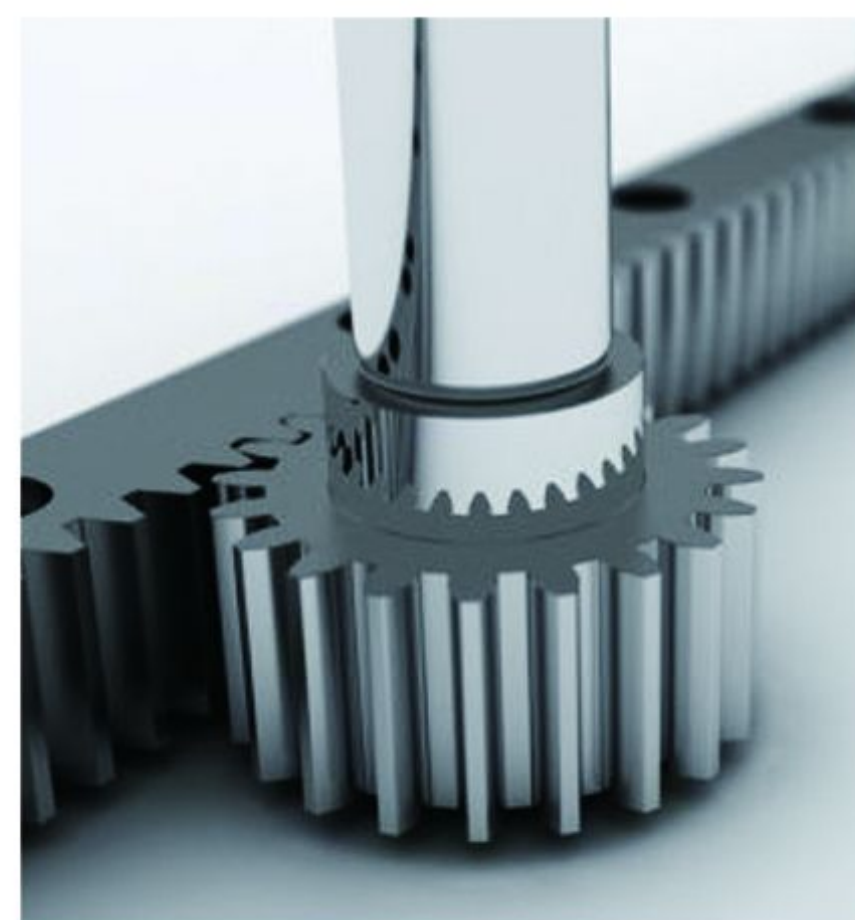
- 专业用于切割0.5mm-6mm碳钢板，0.5mm-5mm不锈钢板、镀锌板、电解板、硅板，0.5-3mm铝合金，0.5-2mm黄铜等多种金属材料（厚度以及材料与激光器有关）
Specially used for cutting 0.5mm-6mm carbon steel,0.5mm-5mm stainless steel,galvanized steel,electrolytic zinc-coated steel,silicon steel,0.5mm-2mm brass and copper and other kinds of thin metal sheets(Material and thickness are related to laser type) .



系列产品

Serices of products

| 型号 model | 1325 | 1530 |
|------------------------------------|--------------------|--------------------|
| 加工幅面(mm) Processing wide(mm) | 1300 × 2500 | 1500 × 4000 |
| 整机重量(kg) Total weight(kg) | 3500 | 3800 |
| 外观尺寸(mm) Appearance of size(mm) | 5230 × 3300 × 1800 | 5430 × 3800 × 1800 |



诚招全国代理经销
上海嘉定新城霖珑公馆
无锡高新长江1号写字楼

南通港闸区万达广场
常州新北区万达广场
苏州高新区留学生创业园

南京江宁汤城东郡
张家港长兴西路8号
电商网络直销

南京: 025-8411 9896
无锡: 0510-6858 0620
网店: <http://kingmilanlaser.1688.com/>

上海: 021-3335 6520
南通: 0513-6680 5660
网站: www.4008874458.com

苏州: 0512-5858 4458
电商: 0512-5858 4438
网站: www.4008874458.com

招商: 0512-5858 4468
免费热线: 400-887-4458
邮箱: 188069988@qq.com

常州: 0519-6895 2413
监督: 133 9083 3831

异形管光纤激光切割机

Shaped tube Fiber laser cutting machine

技术参数

Technical Parameter

| | |
|---------------------------------------|-----------------------------------|
| 最大运行速度 model | 100m/min |
| 最大加速度 Processing wide(mm) | 1.0G |
| X/Y定位精度 Total weight(kg) | 0.05mm/m |
| X/Y重复定位精度 Appearance of size(mm) | ± 0.05mm |
| 激光器功率 Laser power | 500W-2000W |
| 机床功率 machine tool power | 7.5KW |
| 机床运行温度 Machine Running Temperature | 0°C-40°C |
| 机床运行湿度 Machine Running Humidity | < 90% |
| 工作电压 The workbench exchange way | 380V/50Hz |
| 传动方式 Transmission | 精密齿轮齿条 Precise rack and pinion |

特点

Characteristics

●高速全自动数控激光切管机，可对圆形管、矩形管、异型管等型材进行高速高质量激光切割。

High speed full automatic CNC laser tube cutting machine, which can cut round pipes, rectangle tubes and shaped tubes.

●卡盘自我调整中心，根据型材规格自动调整夹紧力大小，保证薄管装夹无损。

Self-adjusted center will automatically control the clamping force according to the material specification, and ensure no damages to thin tubes.

●拐角快速响应，极大提高切割效率。

High speed at corner increases the working.

应用材料

Applicable materials

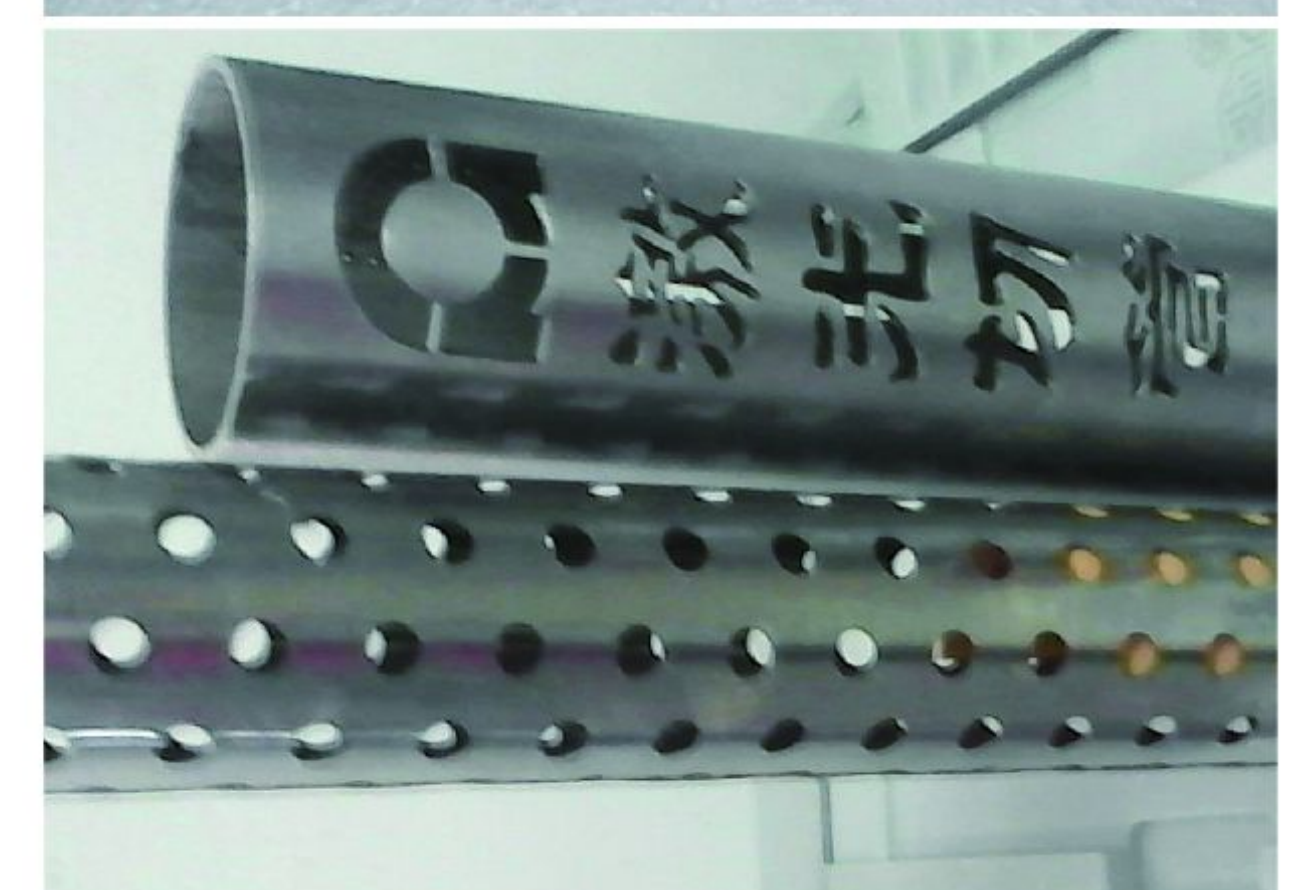
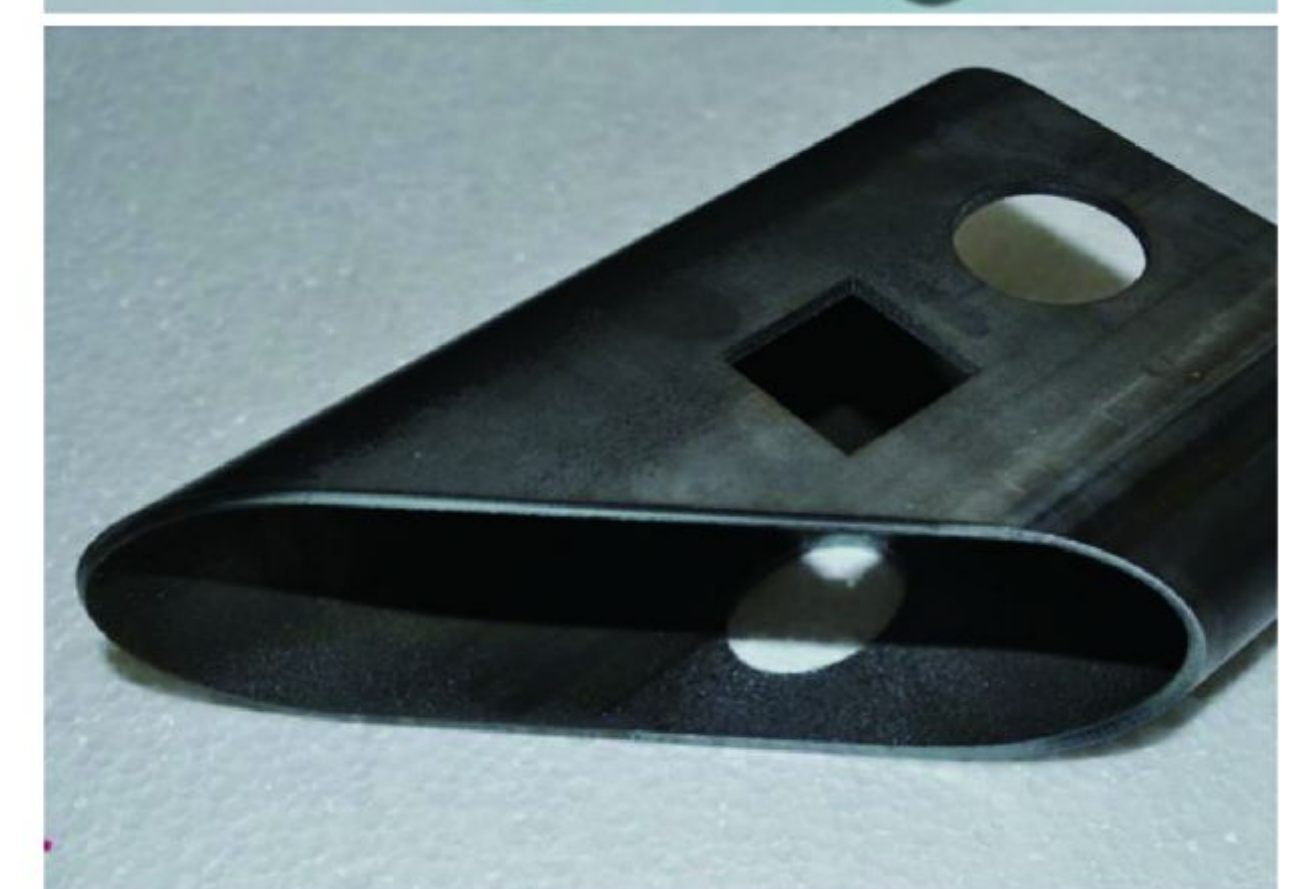
●专业用于切割0.5mm-16mm碳钢板、管；0.5mm-8mm不锈钢板、管；镀锌板、管；电解板、管；硅钢等多种薄金属材料，管径40mm-200mm。

Professional of cutting 0.5mm-16mm steel plate pipe; 0.5mm-8mm stainless steel plate, pipe; galvanized sheet, pipe; electrolysis board, tube; silicon and other thin metal material, diameter 40mm-200mm.

系列产品

Serices of products

| 型号 model | 1260 | 2060 |
|----------------------------------------|-------------------|--------------------|
| 管材长度(mm) The length of the Pipe(mm) | ≤ 6000 | ≤ 6000 |
| 整机重量(kg) Total weight(kg) | 6580 | 6000 |
| 外观尺寸(mm) Appearance of size(mm) | 7500 × 820 × 2150 | 7500 × 1220 × 2150 |
| 圆管直径 (mm) Pipe diameter (mm) | 外接圆直径 ≤ 120 | 外接圆直径 ≤ 200 |





应用行业 *Applicable industry*

健身器材、石油管道、工程机械、客车制作、机车制作、农林机械、特种汽车、家用电器制造、激光对外加工服务等各种机械制造管材加工行业
Fitness equipment, oil pipeline machinery, passenger car production, motorcycle production, agricultural and forestry, laser processing services, such as laser processing industry.



诚招全国代理经销
上海嘉定新城霖珑公馆
无锡高新长江1号写字楼

南通港闸区万达广场
常州新北区万达广场
苏州高新区留学生创业园

南京江宁汤城东郡
张家港长兴西路8号
电商网络直销

南京: 025-8411 9896
无锡: 0510-6858 0620
网店: <http://kingmilanlaser.1688.com/>

上海: 021-3335 6520
南通: 0513-6680 5660
网站: www.4008874458.com

苏州: 0512-5858 4458
电商: 0512-5858 4438
网站: www.4008874458.com

招商: 0512-5858 4468
免费热线: 400-887-4458
邮箱: 188069988@qq.com

常州: 0519-6895 2413
监督: 133 9083 3831

滚动锯齿光纤激光切割机

Fiber laser cutting machine With Scroll Working Table

技术参数

Technical Parameter

| | |
|---------------------------------------|-----------------------------------|
| 最大运行速度 model | 100m/min |
| 最大加速度 Processing wide(mm) | 1.0G |
| X/Y定位精度 Total weight(kg) | 0.05mm/m |
| X/Y重复定位精度 Appeatance of size(mm) | ± 0.03mm |
| 激光器功率 Laser power | 500W-2000W |
| 机床功率 machine tool power | 6KW |
| 机床运行温度 Machine Running Temperature | 0°C-40°C |
| 机床运行湿度 Machine Running Humidity | < 90% |
| 工作电压 The workbench exchange way | 380V/50Hz |
| 传动方式 Transmission | 精密齿轮齿条 Precise rack and pinion |

特点

Characteristics

- 滚动锯齿，节约上下料时间，提高安全性
Scroll Working Table is more efficient sheet loading and unloading, and increases the production safety.

应用材料

Applicable materials

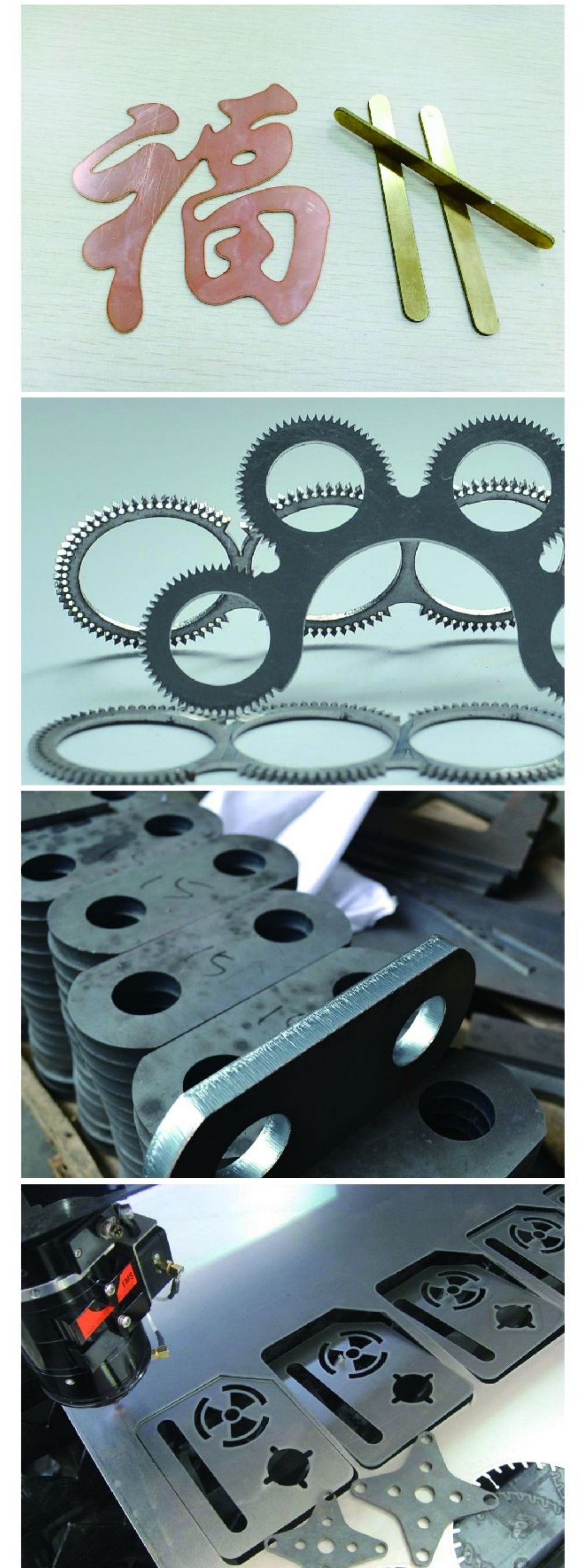
- 专业用于切割0.5mm-16mm碳钢板，0.5mm-6mm不锈钢板、镀锌板、电解板、硅板，0.5-3mm铝合金，0.5-2mm黄铜等多种金属材料（厚度以及材料与激光器有关）

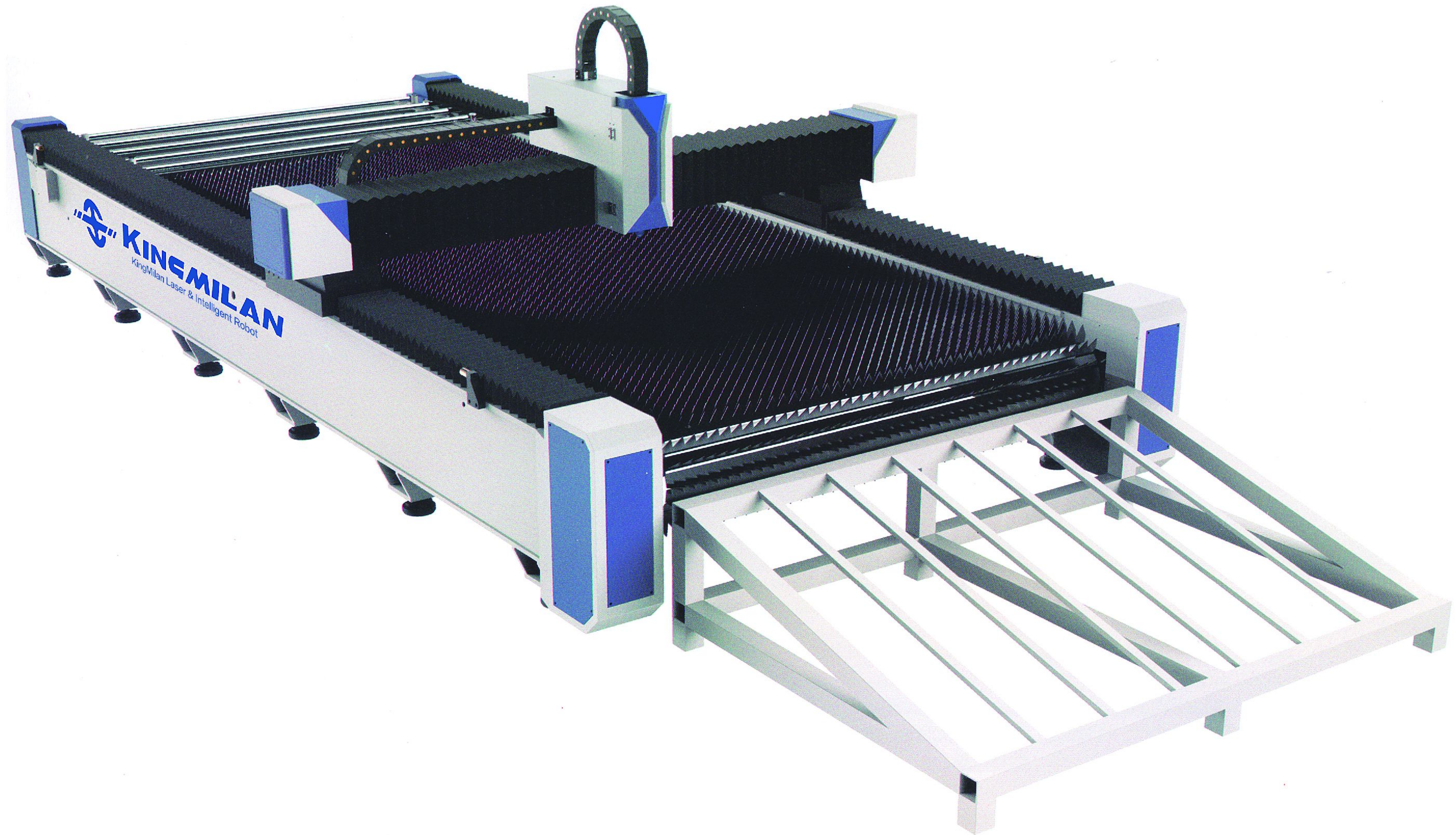
Specially used for cutting 0.5mm-16mm carbon steel, 0.5mm-5mm stainless steel, galvanized steel, electrolytic zinc-coated steel, silicon steel, 0.5mm-2mm brass and copper and other kinds of thin metal sheets (Material and thickness are related to laser type).

系列产品

Serices of products

| 型号 model | 2040 | 2060 |
|------------------------------------|--------------------|--------------------|
| 加工幅面(mm) Processing wide(mm) | 2000 × 4000 | 2000 × 6000 |
| 整机重量(kg) Total weight(kg) | 5700 | 7600 |
| 外观尺寸(mm) Appeatance of size(mm) | 6150 × 4270 × 1650 | 8400 × 4270 × 1650 |





诚招全国代理经销
上海嘉定新城霖珑公馆
无锡高新长江1号写字楼

南通港闸区万达广场
常州新北区万达广场
苏州高新区留学生创业园

南京江宁汤城东郡
张家港长兴西路8号
电商网络直销

南京: 025-8411 9896
无锡: 0510-6858 0620
网店: <http://kingmilanlaser.1688.com/>

上海: 021-3335 6520
南通: 0513-6680 5660
网站: www.4008874458.com

苏州: 0512-5858 4458
电商: 0512-5858 4438
网站: www.4008874458.com

招商: 0512-5858 4468
免费热线: 400-887-4458
邮箱: 188069988@qq.com

常州: 0519-6895 2413
监督: 133 9083 3831

HC88 CO₂通用激光切割机 CO₂ laser engraving and cutting machine



产品特点 Characteristics

- 采用DSP高速处理器；采用64位DSP高速处理方式，大大提高了数据处理的速度与稳定性
64 DSP high speed processor:Adopts 64 DSP high speed control system,which highly improved the data processing speed and stability
- 支持USB连接以及U盘脱机连接：可用USB或者连接电脑或者U盘插口脱机操作，用一台电脑控制多台激光机
Support of USB and U disc: USB connect to the machine or U disc independently, which can use only one computer to control many laser machines
- 储存功能：有较大的存储功能，能够存储数百个文件进行脱机操作
Storage function:Large storage Function,which can store hundreds of files for offline operation
- 实时控制激光功率：用户可根据需求实时控制激光功率，改善雕刻效果
Real time regulation: Users can regulate the laser power according to needs to improve the engraving effect
- 操作简便：控制系统以及软件系统采用中英文双菜单，满足不同客户的需求
Easy operation: Control panel and software system have both English and Chinese language so that satisfies the needs of different customers
- 采用旋转夹具雕刻圆柱类物品（可选）：可以雕刻笔筒、笛子、酒瓶等圆柱类物品，突破了雕刻平板类材料的限制
Rotary clamps for engraving cylinders (optional) : can engrave not only sheets, but also roll materials and cylinders such as pencil vase, flute, bottle and so on

应用材料 Applicable materials

- 双色板，亚克力，木板，玻璃，纸张，皮革，布料，塑料，橡胶，大理石，瓷砖等非金属材料
ABS double color sheet,acrylic sheet,wood,glass,paper,leather,cloth,plastic,rubber,marble,ceramic tiles and other nonmetallic materials.

应用行业 Applicable industry

- 广告标志标牌，工艺礼品，水晶饰品，剪纸工艺，浮雕，印刷制版，服装皮革，刺绣，装饰装修，相框制作等
Advertising signs and logos,crafts and gifts,crystal ornaments,paper cutting techniques,relief,the printing plate,leather,chothing,embroidery,decoration,frame productions

技术参数 Technical Parameter

| | | | |
|------------------------------------------|------------------------------------------------------------------------|-------------------------------|---------------------------------------------|
| 产品型号 Product model | 单头 (Single Head) HC88-960/1080/1390/1610/1810 | 支持图形格式 Graphic format | AI,CDR,BMP,JPG,DST,PLT,DXF,DWG,TIFF,PSD |
| 激光类型 Laser type | 封离式CO ₂ 激光管Hermetic and detached CO ₂ laser tube | 支持软件 Supported software | CorelDraw, photoshop, AutoCAD etc. |
| 激光功率 Laser power | 60W/80W/100W/120W/150W/180W | 分色切割 Color separation | 多达256层分色切割Up to 256 layers dichroic cutting |
| 切割速度 Cutting speed | 0-36000mm/min | 工作电压 Power supply | 220V/50HZ |
| 雕刻速度 Engraving speed | 0-64000mm/min | 整机功率 Whole power | < 1000W |
| 重复定位精度 Resetting positioning accuracy | 0.01mm | 工作温度 Operating temperature | 0℃-45℃ |
| 分辨率 Resolution ratio | 0.025mm | 工作湿度 Operating humidity | 5-95% (无凝水/Free of condensed water) |
| 最大扫描精度 Highest scanning precision | 2500DPI | | |

系列产品 Series of products

| 型号 model | 加工幅面(mm) Processing wide(mm) | 整机重量(kg) Total weight(kg) | 外观尺寸(mm) Appearance of size(mm) |
|-------------|---------------------------------|------------------------------|------------------------------------|
| HC88-960 | 900 × 600 | 239 | 1500 × 1160 × 1110 |
| HC88-1080 | 1000 × 800 | 256 | 1600 × 1360 × 1110 |
| HC88-1390 | 1300 × 900 | 320 | 1900 × 1560 × 1110 |
| HC88-1610 | 1600 × 1000 | 420 | 2200 × 1690 × 1170 |
| HC88-1810 | 1800 × 1100 | 438 | 2500 × 1690 × 1170 |

HC88 CO₂双头激光切割机 CO₂ laser engraving and cutting machine



产品特点 Characteristics

- 优化圆弧处理: 采用自动优化圆弧处理技术, 对曲线、圆弧等线段自动补偿, 使切割边缘更光滑、完美
Optimization of Arc engraving: Uses the arc processing system, which can perfectly deal the curve and circular arc and cut the edge smoothly
- 机械结构精密: 采用日本进口轴承, 提高了机器运动的精密度
Accurate frame: Imported Japanese bearings are adopted to improve the movement accuracy of the machine
- 激光管保护功能: 激光设备采用水冷保护, 当水冷中断时, 激光管自动停止发光, 有效保护了激光管安全
Automatic Protection: There's water cooling system, if there's no water or water flow in opposite direction, laser shooting will be stopped automatically, which protects the laser tube in an effective way
- 开盖保护功能: 激光设备采用开盖保护功能, 根据机盖开合自动控制工作状态, 有效保护操作者安全
Cover protection function: power switch will turn on or turn off according to the open or close of the cover, which can protect the safe of operators.

应用材料 Applicable materials

- 双色板, 亚克力, 木板, 玻璃, 纸张, 皮革, 布料, 塑料, 橡胶, 大理石, 瓷砖等非金属材料
ABS double color sheet, acrylic sheet, wood, glass, paper, leather, cloth, plastic, rubber, marble, ceramic tiles and other nonmetallic materials.

应用行业 Applicable industry

模型 (建筑模型、航空航海模型), 广告, 工艺礼品, 装饰装潢, 电子电器行业等
Model industry (construction model, aviation navigation model), advertising, crafts and gifts, decoration, electrical appliances, etc.



技术参数 Technical Parameter

| | | | |
|------------------------------------------|------------------------------------------------|-------------------------------|--------------------------------------------------|
| 产品型号 Product model | 双头 (Single Head) HC88-960/1080/1390/1610/1810 | 支持图形格式 Graphic format | AI, CDR, BMP, JPG, DST, PLT, DXF, DWG, TIFF, PSD |
| 激光类型 Laser type | 封离式CO2激光管 Hermetic and detached CO2 laser tube | 支持软件 Supported software | CorelDraw, photoshop, AutoCAD etc. |
| 激光功率 Laser power | 60W/80W/100W/120W/150W/180W | 分色切割 Color separation | 多达256层分色切割 Up to 256 layers dichroic cutting |
| 切割速度 Cutting speed | 0-36000mm/min | 工作电压 Power supply | 220V/50HZ |
| 雕刻速度 Engraving speed | 0-64000mm/min | 整机功率 Whole power | < 1000W |
| 重复定位精度 Resetting positioning accuracy | 0.01mm | 工作温度 Operating temperature | 0°C-45°C |
| 分辨率 Resolution ratio | 0.025mm | 工作湿度 Operating humidity | 5-95% (无凝水/Free of condensed water) |
| 最大扫描精度 Highest scanning precision | 2500DPI | | |

系列产品 Series of products

| 型号 model | 加工幅面(mm) Processing wide(mm) | 整机重量(kg) Total weight(kg) | 外观尺寸(mm) Appearance of size(mm) |
|-------------|---------------------------------|------------------------------|------------------------------------|
| HC88-960 | 900 × 600 | 239 | 1500 × 1160 × 1110 |
| HC88-1080 | 1000 × 800 | 256 | 1600 × 1360 × 1110 |
| HC88-1390 | 1300 × 900 | 320 | 1900 × 1560 × 1110 |
| HC88-1610 | 1600 × 1000 | 420 | 2200 × 1690 × 1170 |
| HC88-1810 | 1800 × 1100 | 438 | 2500 × 1690 × 1170 |



诚招全国代理经销
上海嘉定新城霖珑公馆
无锡高新长江1号写字楼

南通港闸区万达广场
常州新北区万达广场
苏州高新区留学生创业园

南京江宁汤城东郡
张家港长兴西路8号
电商网络直销

南京: 025-8411 9896 上海: 021-3335 6520
无锡: 0510-6858 0620 南通: 0513-6680 5660
网店: <http://kingmilanlaser.1688.com/>

苏州: 0512-5858 4458 招商: 0512-5858 4468
电商: 0512-5858 4438 免费热线: 400-887-4458
网站: www.4008874458.com

常州: 0519-6895 2413 监督: 133 9083 3831
邮箱: 188069988@qq.com

激光裁剪机

laser cutting machine



产品特点

Characteristics

- 采用高性能的激光雕刻切割控制系统
Adopt advanced laser engraving and cutting control system.
- 加工面料范围广，切口平滑无飞边，自动收口，无变形，图形可通过电脑随意设计
Processing a wide range of fabrics guaranteed the smooth cutting edge, automatic close-in, without deformation, graphics can be freely designed by computer.
- 采用独特的智能预测算法和改进型的控制算法，确保速加工、平滑、高效
Unique intelligent predictive algorithm and improved control algorithm which ensure the high processing speed and stability.
- 存储功能：有较大的存储功能，能够存储数百个文件进行脱机操作
Storage function: Large storage Function, which can store hundreds of files for offline operation.
- 实时控制激光功率：用户可根据需求实时控制激光功率，改善裁剪效果
Real time regulation: Users can regulate the laser power according to needs to improve the cutting effect.
- 机械结构精密：采用日本井口轴承，提高了机器运动的精密度
Accurate frame: Imported Japanese bearings are adopted to improve the movement accuracy of the machine.

应用材料

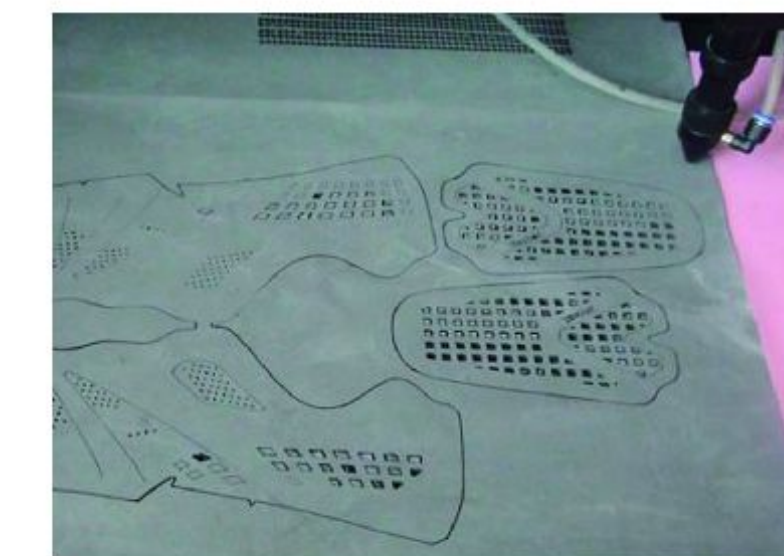
Applicable materials

- 布料（真丝面料，纯棉布料，装饰面料，涤纶面料，化纤面料，纯麻布料），皮革（真皮，人造革，装饰革，包装革，软面革），毛料、纸板以及多种面辅料等
Fabrics (silk, cotton, decoration, polyester, chemical fiber, pure fabric), leather (leather, artificial leather, decorative leather, packaging leather, soft leather), wool fabric, card board and of surfaces.

应用行业

Applicable industry

- 服装、鞋业、家纺、刺绣、布制玩具、皮革、箱包、伞业、医疗、净化业、经编业、纸制品、包装印刷、模型
Apparel, shoes, home textiles, embroidery, cloth toys, leather, luggage, umbrella, medical, purification, wrap industry, paper product, package printing, models



技术参数

Technical Parameter

| | | | |
|------------------------------------------|------------------------------------------------|-------------------------------------------|----------------------------------------------------|
| 产品型号 Product model | HC88-1612/1910/1612D/1910D/1612T/1910T | 支持图形格式 Graphic format | AI, CDR, BMP, JPG, DST, PLT, DXF, DWG, TIFF, PSD |
| 激光类型 Laser type | 封离式CO2激光管 Hermetic and detached CO2 laser tube | 支持软件 Supported software | CorelDraw, photoshop, AutoCAD etc. |
| 激光功率 Laser power | 60W/80W/100W/120W/150W/180W | 最小切割字符 The smallest cutting characters | 汉字(Character) 2.0 x 2.0mm, 英文(English) 1.0 x 1.0mm |
| 切割速度 Cutting speed | 0-36000mm/min | 工作电压 Power supply | 220V/50HZ |
| 雕刻速度 Engraving speed | 0-64000mm/min | 整机功率 Whole power | < 1000W |
| 重复定位精度 Resetting positioning accuracy | 0.01mm | 工作温度 Operating temperature | 0°C-45°C |
| 分辨率 Resolution ratio | 0.025mm | 工作湿度 Operating humidity | 5-95% (无凝水/Free of condensed water) |
| 最大扫描精度 Highest scanning precision | 2500DPI | | |

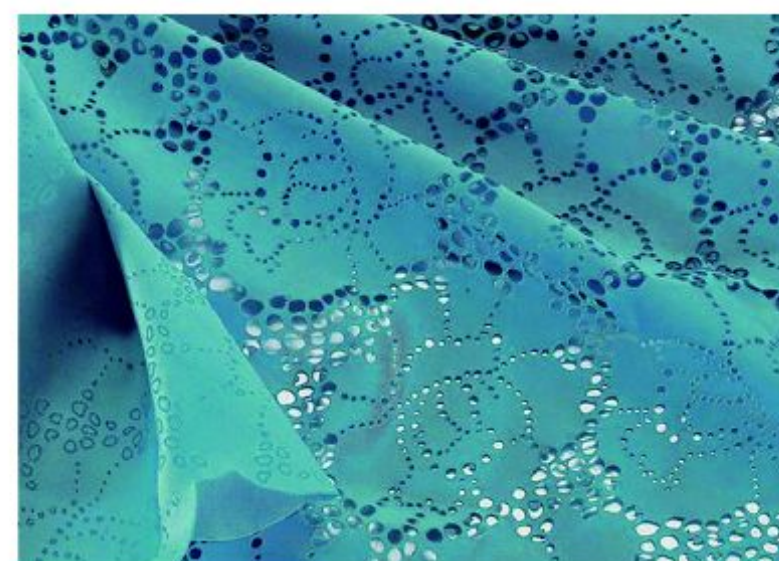
系列产品

Serices of products

| 型号 model | 加工幅面(mm) Processing wide(mm) | 整机重量(kg) Total weight(kg) | 外观尺寸(mm) Appearance of size(mm) |
|-------------|---------------------------------|------------------------------|------------------------------------|
| HC88-1612 | 1600 x 1200 | 420 | 2200 x 1690 x 1170 |
| HC88-1612D | 1600 x 1200 | 420 | 2200 x 1690 x 1170 |
| HC88-1612T | 1600 x 1200 | 420 | 2200 x 1690 x 1170 |
| HC88-1910 | 1900 x 1000 | 438 | 2500 x 1690 x 1170 |
| HC88-1910D | 1900 x 1000 | 438 | 2500 x 1690 x 1170 |
| HC88-1910T | 1900 x 1000 | 438 | 2500 x 1690 x 1170 |

自动送料激光切割机

AutoFeeding Laser cutting machine



产品特点 Characteristics

- 采用DSP高速处理器：采用64位DSP高速处理方式，大大提高了数据处理的速度与稳定性
64 DSP high speed processor:Adopts 64 DSP high speed control system, which highly improved the data processing speed and stability
- 支持USB连接以及U盘脱机连接：可用USB或者连接电脑或者U盘插口脱机操作，用一台电脑控制多台激光机
Support of USB and U disc: USB connect to the machine or U disc independently, which can use only one computer to control many laser machines.
- 存储功能：有较大的存储功能，能够存储数百个文件进行脱机操作
Storage function:Large Storage Funetion, which can store hundreds of files for offline operation.
- 实时控制激光功率：用户可根据需求实时控制激光功率，改善雕刻效果
Real time regulation:Users can regulate the laser power according to needs to improve the engraving effect.
- 操作简便：控制系统以及软件系统采用中英文双菜单，满足不同客户的需求
Easy operation:Control panel and software system have both English and Chinese language so that satisfies the needs of different customers.

应用材料 Applicable materials

- 布料（真丝面料，纯棉布料，装饰面料，涤纶面料，化纤面料，纯麻布料），皮革（真皮，人造革，装饰革，包装革，软面革），毛料、纸板以及多种面辅料等
Fabrics(silk,cotton,decoration,polyester,chemical fiber,pure fabric),leather(leather,artificial leather,decorative

应用行业 Applicable industry

服装、鞋业、家纺、刺绣、布制玩具、皮革、箱包、伞业、医疗、净化业、经编业、纸制品、包装印刷、模型
Apparel,shoes,home textiles,embroidery,cloth tous,leather,luggage,umbrella,medical,purification,wrap industry,-paper product,package printing,models

技术参数 Technical Parameter

| | | | |
|------------------------------------------|-----------------------------------------------|-------------------------------------------|----------------------------------------------|
| 产品型号 Product model | HC88-1612/1910/1612D/1910D/1612T/1910T | 支持图形格式 Graphic format | AI,CDR,BMP,JPG,DST,PLT,DXF,DWG,TIFF,PSD |
| 激光类型 Laser type | 封离式CO2激光管Hermetic and detached CO2 laser tube | 支持软件 Supported software | CorelDraw, photoshop, AutoCAD etc. |
| 激光功率 Laser power | 60W/80W/100W/120W/150W/180W | 最小切割字符 The smallest cutting characters | 汉字(Character)2.0×2.0mm, 英文(English)1.0×1.0mm |
| 切割速度 Cutting speed | 0-36000mm/min | 工作电压 Power supply | 220V/50HZ |
| 雕刻速度 Engraving speed | 0-64000mm/min | 整机功率 Whole power | < 1000W |
| 重复定位精度 Resetting positioning accuracy | 0.01mm | 工作温度 Operating temperature | 0℃-45℃ |
| 分辨率 Resolution ratio | 0.025mm | 工作湿度 Operating humidity | 5-95% (无凝水/Free of condensed water) |
| 最大扫描精度 Highest scanning precision | 2500DPL | | |

系列产品 Serices of products

| 型号 model | 加工幅面(mm) Processing wide(mm) | 整机重量(kg) Total weight(kg) | 外观尺寸(mm) Appeatance of size(mm) |
|-------------|---------------------------------|------------------------------|------------------------------------|
| HC88-1612 | 1600 × 1200 | 420 | 2200 × 1690 × 1170 |
| HC88-1612D | 1600 × 1200 | 420 | 2200 × 1690 × 1170 |
| HC88-1612T | 1600 × 1200 | 420 | 2200 × 1690 × 1170 |
| HC88-1910 | 1900 × 1000 | 438 | 2500 × 1690 × 1170 |
| HC88-1910D | 1900 × 1000 | 438 | 2500 × 1690 × 1170 |
| HC88-1910T | 1900 × 1000 | 438 | 2500 × 1690 × 1170 |



诚招全国代理经销
上海嘉定新城霖珑公馆
无锡高新长江1号写字楼

南通港闸区万达广场
常州新北区万达广场
苏州高新区留学生创业园

南京江宁汤城东郡
张家港长兴西路8号
电商网络直销

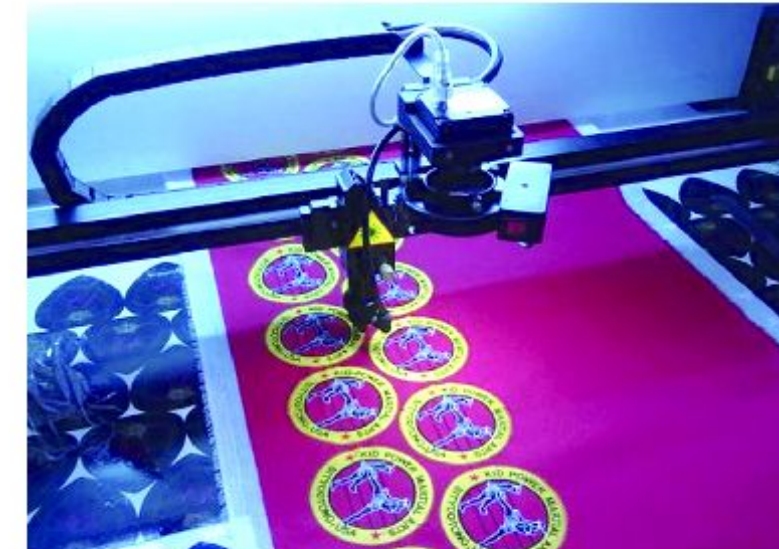
南京：025-8411 9896 上海：021-3335 6520
无锡：0510-6858 0620 南通：0513-6680 5660
网店：<http://kingmilanlaser.1688.com/>

苏州：0512-5858 4458 招商：0512-5858 4468
电商：0512-5858 4438 免费热线：400-887-4458
网站：www.4008874458.com

常州：0519-6895 2413
监督：133 9083 3831
邮箱：188069988@qq.com

CCD摄像定位激光切割机

CCD camera identification trademark cutting machine



产品特点 Characteristics

- 配置进口镜头和CCD摄像头，能准确识别图形边缘
Accurately identify the edge of graphic by configuration imported lens and CCD camera.
- 采用行业领先识别技术，自动根据边缘色差，追踪商标边缘切割线或定位特征点，实现自动定位切割或打孔
Adopt leading technology of the industry, seek cutting edge according to different colors of brim or position characteristic point of trademark to realize automatically positioning cutting and punching.
- 全自动摄像头定位识别系统，彻底解决激光切割中人工对位问题
Automatic CCD camera positioning and identifying system, completely solve inevitable error caused by the manual position during the traditional laser cutting process.
- 最短切割路径的软件设计，平均节约10-20%的工作时间
The software design with the shortest cutting path which can saving working time about 10-20% in average.
- 采用独特的智能预测算法和改进型的控制算法，确保加工平稳、高效
Unique intelligent predictive algorithm and improved control to ensure processing smooth and efficient.

应用材料 Applicable materials

- 布料，皮革，亚克力，木制品，纸制品等。
Cloth, leather, plexiglass, wooden, paper products.

应用行业 Applicable industry

商标业、织唛业、绣花业、玩具业、制版业、工艺礼品业等。
Mark industry, woven label industry, embroidery industry, toy industry, cardboard industry, craft industry.

技术参数 Technical Parameter

| | | | |
|------------------------------------------|------------------------------------------------|-------------------------------|-----------------------------------------------|
| 产品型号 Product model | 单头 (Single Head) HC88-960/1080/1390/1610/1810 | 支持图形格式 Graphic format | HPGL、PLT、BMP、JPEG、TIFF、TGA、DST、DXF、AI |
| 激光类型 Laser type | 封离式CO2激光管 Hermetic and detached CO2 laser tube | 工作电压 Power supply | 220V/50HZ |
| 激光波长 Laser-wavelength | 60W/80W/100W/120W/150W/180W | 整机功率 Whole power | < 1250W, < 1550W |
| 激光功率 Laser power | 0-36000mm/min | 冷却系统 Cooling system | 强制水冷及保护系统 Water-cooling and protection system |
| 切割速度 Cutting speed | 0-64000mm/min | 辅助装置 Auxiliary equipments | 抽风机及排风扇 Exhaust-fans, air-exhaust pipe |
| 重复定位精度 Resetting positioning accuracy | 0.01mm | 工作温度 Operating temperature | 0℃-45℃ |
| 拍摄方式 Shooting mode | 0.025mm | 工作湿度 Operating humidity | 5-95% (无凝水/Free of condensed water) |
| 工作台 Working table | 2500DPI | | |

系列产品 Series of products

| 型号 model | 加工幅面(mm) Processing wide(mm) | 整机重量(kg) Total weight(kg) | 外观尺寸(mm) Appearance of size(mm) |
|-------------|---------------------------------|------------------------------|------------------------------------|
| HC88-960 | 900 × 600 | 239 | 1500 × 1160 × 1110 |
| HC88-1080 | 1000 × 800 | 256 | 1600 × 1360 × 1110 |
| HC88-1390 | 1300 × 900 | 320 | 1900 × 1560 × 1110 |
| HC88-1610 | 1600 × 1000 | 420 | 2200 × 1690 × 1170 |
| HC88-1810 | 1800 × 1100 | 438 | 2500 × 1690 × 1170 |

高精度导光板切割机

CO₂ laser engraving and cutting machine



产品特点 Characteristics

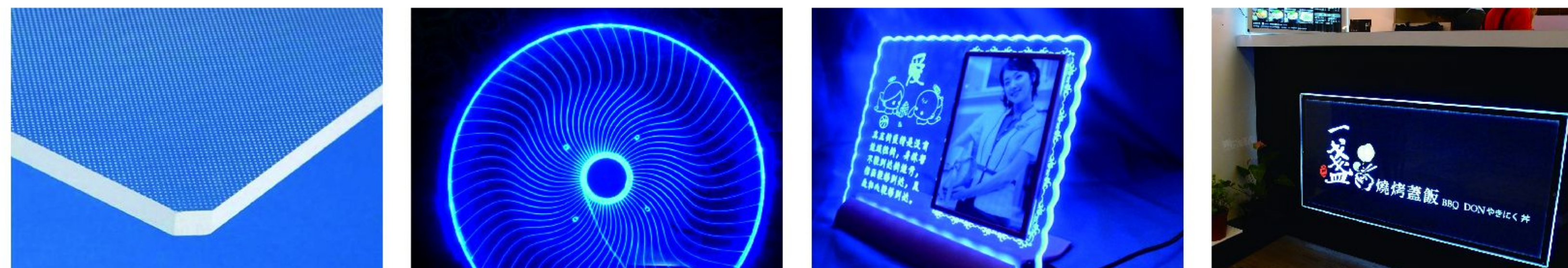
- 采用全钣金焊接结构机架，结构稳固，运行稳定性高，适合长途运输。
- 内轨梁型材、直线光轴和运动轴承导向，结构紧凑，便于维护调节。
- 进口高精度PU材质同步带，内含钢丝骨架，承载能力强，具有防油、耐磨的特点。
- 设计轻便的切割头组件，安装、调节方式简单。
- 开盖保护、急停开关、漏电保护等保护系统，严格按照国内国际相关标准执行，最大限度的保护操作人员及设备。
- 自主研发SmartCarve4软件，具有计算机辅助设计，计算机智能控制，图形图像处理、支持plt、dxf、dst、dsb、ai、bmp、jpg、gif、out、oux、ymd、yln、cut、smc等多种图形数据的导入，最大支持256个加工图层设置及多国语言支持等主要功能。
- 工作幅面1300*1300mm，尤其适合广告、照明灯饰行业亚克力板材的切割，可以有效利用材料，减少浪费，节约成本，满足客户对亚克力整板开料的切割需求。

应用材料 Applicable materials

- 有机玻璃、木制品、塑料、竹木制品等非金属材料
ABS double color sheet, acrylic sheet, wood, glass, paper, leather, cloth, plastic, rubber, marble, ceramic tiles and other nonmetallic materials.

应用行业 Applicable industry

模型（建筑模型、航空航海模型），广告，工艺礼品，装饰装潢，电子电器行业等
Model industry (construction model, aviation navigation model), advertising, crafts and gifts, decoration, electrical appliances, etc.



技术参数 Technical Parameter

| | | | |
|------------------------------------------|------------------------------------------------|-------------------------------|--------------------------------------------------|
| 产品型号 Product model | 单头 (Single Head) HC88-960/1080/1390/1610/1810 | 支持图形格式 Graphic format | AI, CDR, BMP, JPG, DST, PLT, DXF, DWG, TIFF, PSD |
| 激光类型 Laser type | 封离式CO2激光管 Hermetic and detached CO2 laser tube | 支持软件 Supported software | CorelDraw, photoshop, AutoCAD etc. |
| 激光功率 Laser power | 60W/80W/100W/120W/150W/180W | 分色切割 Color separation | 多达256层分色切割 Up to 256 layers dichroic cutting |
| 切割速度 Cutting speed | 0-36000mm/min | 工作电压 Power supply | 220V/50HZ |
| 雕刻速度 Engraving speed | 0-64000mm/min | 整机功率 Whole power | < 1000W |
| 重复定位精度 Resetting positioning accuracy | 0.01mm | 工作温度 Operating temperature | 0°C-45°C |
| 分辨率 Resolution ratio | 0.025mm | 工作湿度 Operating humidity | 5-95% (无凝水/Free of condensed water) |
| 最大扫描精度 Highest scanning precision | 2500DPI | | |

系列产品 Series of products

| 型号 model | 加工幅面(mm) Processing wide(mm) | 整机重量(kg) Total weight(kg) | 外观尺寸(mm) Appearance of size(mm) |
|-------------|---------------------------------|------------------------------|------------------------------------|
| HC88-960 | 900 × 600 | 239 | 1500 × 1160 × 1110 |
| HC88-1080 | 1000 × 800 | 256 | 1600 × 1360 × 1110 |
| HC88-1390 | 1300 × 900 | 320 | 1900 × 1560 × 1110 |
| HC88-1610 | 1600 × 1000 | 420 | 2200 × 1690 × 1170 |
| HC88-1810 | 1800 × 1100 | 438 | 2500 × 1690 × 1170 |



诚招全国代理经销
上海嘉定新城霖珑公馆
无锡高新长江1号写字楼

南通港闸区万达广场
常州新北区万达广场
苏州高新区留学生创业园

南京江宁汤城东郡
张家港长兴西路8号
电商网络直销

南京: 025-8411 9896 上海: 021-3335 6520
无锡: 0510-6858 0620 南通: 0513-6680 5660
网店: <http://kingmilanlaser.1688.com/>

苏州: 0512-5858 4458 招商: 0512-5858 4468
电商: 0512-5858 4438 免费热线: 400-887-4458
网站: www.4008874458.com

常州: 0519-6895 2413 监督: 133 9083 3831
邮箱: 188069988@qq.com

B-GS系列激光裁床

B-GS Series laser cutting bed



产品特点 Characteristics

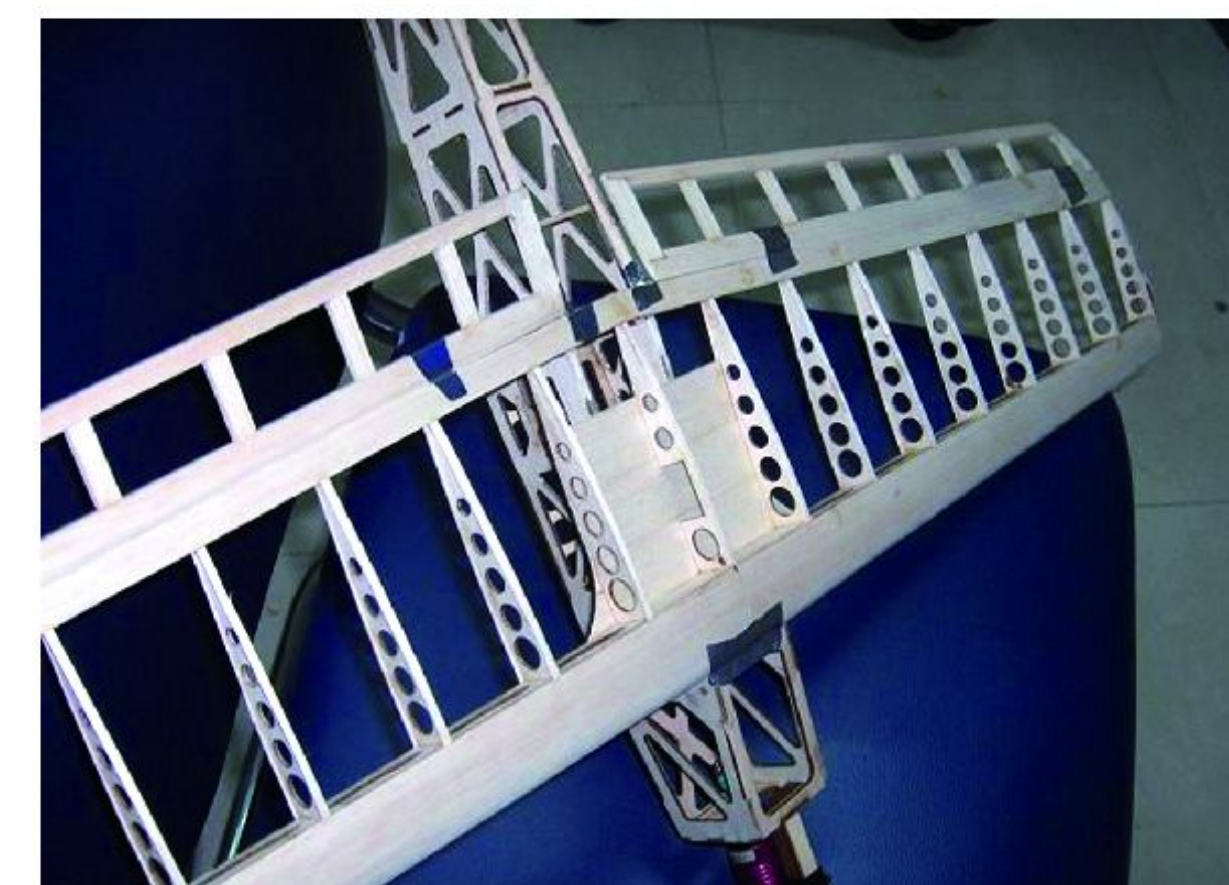
- 加强型焊接床身，大型龙门精铣加工，经回火处理并振动时效消除应力，形变公差在±0.02mm内；
- 采用半飞行光路设计，提高了整个工作区域光束的一致性和质量；
- 横梁结构采用高强度铝合金，较传统的钢架横梁具有重量轻、共振小、运行更平滑等优势；
- 高动态步进电机和高精度的直线导轨，具有很高的动态响应性能和高负载能力；
- 箱式抽风装置以保证工作环境的清洁；
- 支持密度板、亚克力等多种材料切割功能；
- 亚克力最大切割厚度达30mm。

应用材料 Applicable materials

- 布料，皮革，纸张，木材，有机玻璃，橡胶，塑料，帆布以及合成材料等
fabric, leather, paper, wood, organic glass, rubber, plastic, canvas and synthetic materials

应用行业 Applicable industry

大幅面切割，服装打样，皮革业，家具业，装饰业，包装业，建筑业，模型业等
large area materials cutting, clothing proofing, leather industry, furniture industry, decoration industry, packaging and printing industry, construction industry, template and other industries.



技术参数 Technical Parameter

| | | | |
|------------------------------------------|---------------------------------|-------------------------------------|------------------------------------------------------------------|
| 产品型号 Product model | HC88-1525/1525D | 最小成型文字 Maximum forming character | 1.5*1.5mm |
| 外形尺寸 Dimension | 3200*2100*1150mm | 激光电源 Power supply | 220V+10% 50HZ or 110V+10% 60HZ |
| 加工面积 Processing area | 1500*2500mm | 支持软件 Software supported | ArtCut, CorelDraw, photoshop, AutoCAD |
| 激光功率 Laser power | 80W/100W/120W/150W/180W | 支持图形格式 Graphic format supported | PLT、DXF、BMP、CDR、AI |
| 激光器类型 Laser type | CO2封离式激光管 CO2 sealed laser tube | 辅助设备 Assistant equipment | 水泵 Water pump 抽风机Exhaustfan 铁制蜂窝工作平台 Iron honeycomb worktable |
| 切割速度 Cutting speed | 0-24000mm/min | 可选配件 Optional spare parts | 脚轮 Truckle 水冷机Industrial chiller |
| 重复定位精度 Resetting positioning accuracy | < 0.01mm | | |
| 切割深度 Cutting depth | 亚克力0-25mm Acrylic 0-25mm | | |

金属/非金属多功能激光切割机 CO₂ laser engraving and cutting machine



产品特点 Characteristics

- 钢焊接机架，经过有效退火时效处理，具有结构稳定、刚性好，高动态响应的特点，保证机床的长期稳定不变形。确保机构运行平稳。
Steel welded frame after annealing aging treatment effective, stable, good rigidity, high dynamic response, which ensures no deformation on long term working basis.
- 可以实现金属与非金属切割的多功能激光切割头。
Multifunctional laser cutting head suitable for metal and nonmetal materials cutting.
- 采用恒光路补偿系统，使得全行程内的每个点位光斑质量一致，确保整个幅面切割效果的一致性和稳定性。
Fixed optical path compensation system ensures consistency of laser spot quality within the whole cutting area.
- 进口直线导轨与丝杆，具有钢性高，传递扭力大，消除振动的特点，精度是皮带传动的5倍以上。
Imported linear guide and screw transportation system with high rigidity, high transmission torque, and eliminating vibration, over five times higher in accuracy compared with the belt transmission system.
- 采用动力强劲的进口安川伺服电机，灵活运用爆发力，充分发挥机械性能。
Yaskawa servo motor of high flexibility to activate mechanical advantages to the maxim.
- 工作平台可支持金属与非金属两种切割类型的工作。
Specially designed working table good for both metal and nonmetal materials processing.
- 自主研发全新一代触摸屏运动控制器；全触摸屏式的软件设计风格，支持金属与非金属的一键切换加工。大大简化了用户的操作步骤，并且具备金属加工时的激光头自动跟踪和非金属加工时的自动调焦功能，从而满足用户不同厚度材料的加工。
Kingmilan Self-developed new generation touch screen motion controller with touch-screen software design. It greatly simplifies the exchange of metal and nonmetal processing to a key press. The control system supports automatic tracking for metal cutting and auto focus for nonmetal processing, which makes various material thickness cutting simply and satisfying.



技术参数 Technical Parameter

| | | | |
|------------------------------------------|------------------------------------------------------------------------|-------------------------------|---------------------------------------------|
| 产品型号 Product model | HC88-1525/1525D | 支持图形格式 Graphic format | AI,CDR,BMP,JPG,DST,PLT,DXF,DWG,TIFF,PSD |
| 激光类型 Laser type | 封离式CO ₂ 激光管Hermetic and detached CO ₂ laser tube | 支持软件 Supported software | CorelDraw, photoshop, AutoCAD etc. |
| 激光功率 Laser power | 100W/120W/150W/180W | 分色切割 Color separation | 多达256层分色切割Up to 256 layers dichroic cutting |
| 切割速度 Cutting speed | 0-36000mm/min | 工作电压 Power supply | 220V/50HZ |
| 雕刻速度 Engraving speed | 0-64000mm/min | 整机功率 Whole power | < 1000W |
| 重复定位精度 Resetting positioning accuracy | 0.01mm | 工作温度 Operating temperature | 0℃-45℃ |
| 分辨率 Resolution ratio | 0.025mm | 工作湿度 Operating humidity | 5-95% (无凝水/Free of condensed water) |
| 最大扫描精度 Highest scanning precision | 2500DPI | | |

应用行业 Applicable industry

模型（建筑模型、航空航海模型），广告，工艺礼品，装饰装潢，电子电器行业等
Model industry (construction model, aviation navigation model), advertising, crafts and gifts, decoration, electrical appliances, etc.

应用材料 Applicable materials

● 碳钢、不锈钢、亚克力、密度板等大幅面板材
ABS double color sheet, acrylic sheet, wood, glass, paper, leather, cloth, plastic, rubber, marble, ceramic tiles and other nonmetallic materials.



诚招全国代理经销
上海嘉定新城霖珑公馆
无锡高新长江1号写字楼

南通港闸区万达广场
常州新北区万达广场
苏州高新区留学生创业园

南京江宁汤城东郡
张家港长兴西路8号
电商网络直销

南京：025-8411 9896
无锡：0510-6858 0620
网店：<http://kingmilanlaser.1688.com/>

上海：021-3335 6520
南通：0513-6680 5660
网站：www.4008874458.com

苏州：0512-5858 4458
招商：0512-5858 4468
电商：0512-5858 4438
免费热线：400-887-4458
网站：www.4008874458.com

常州：0519-6895 2413
监督：133 9083 3831
邮箱：188069988@qq.com

LQ68系列3D激光打标机 3D Laser Marking Machine



产品特点 Characteristics

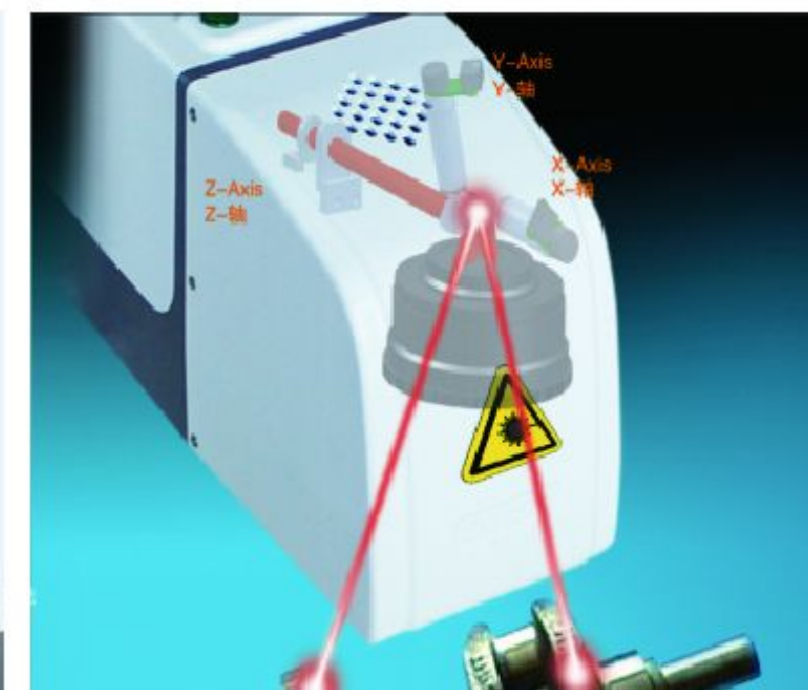
- 颠覆传统的2D打标模式，实现了斜面、段差、圆柱、圆锥、球面，以及拉伸曲面等多种3D标记模式。
Subvert traditional 2D marking mode. It can engrave many different 3D shapes, for example: slope, cylinder, cone, ball, and so on.
- 不可思议的超大圆心角打标，在圆柱体上能够打到117° 圆心角的位置。
Amazing huge central angle marking. The max central angle can be reach 117 degree on cylinder.
- 在打标工件上，完美呈现目标打标图形，避免出现拉长、倾斜等变形。让刻印图案更加接近原本形态。
Perfectly present target graphics on work pieces, avoid deforming such as elongation, slope.
- 让打标边界不再被“忽略”！工件上各个位置的打标效果均匀、一致。
The border won't be "ignored". Everywhere is marked uniformly.
- 细微尽显匠心，无论从任何角度观察，看到的都是精致、极致！
Details show ingenuity, no matter observing from any angles, it is exquisite, perfect.
- 简单好用即是美！完全自主开发的打标软件系统，易学易用，所见即所得。
Simple and easy is better! The software fully developed by ourselves, it is easy to learn and use. What you see is what you get.

应用材料 Applicable materials

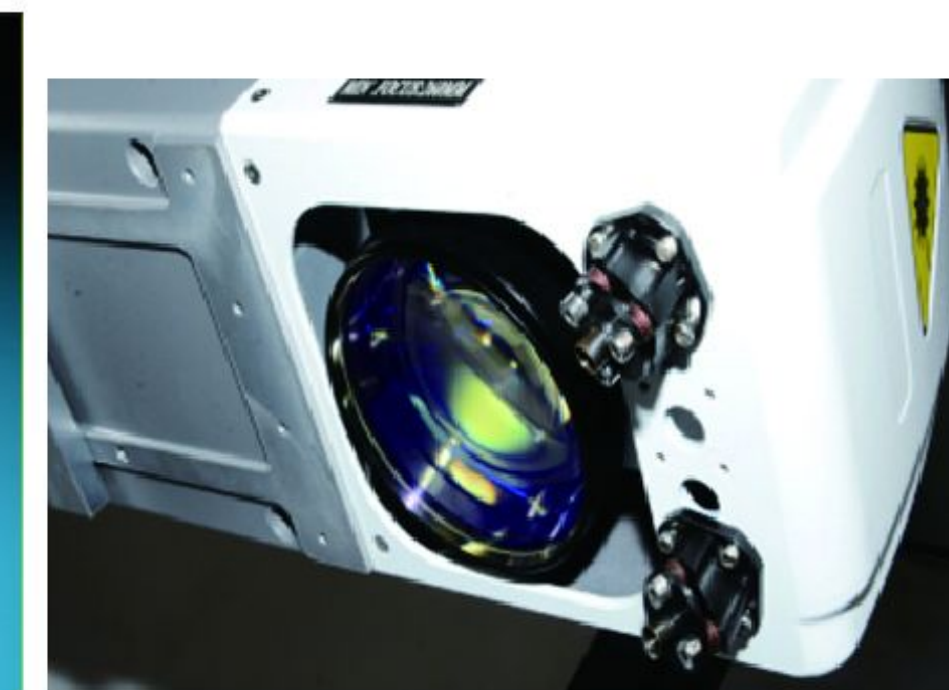
塑料、生铁、不锈钢、铝镁合金、锌合金、铜、镀镍、镀锌、氧化铝等
large area materials cutting, clothing proofing, leather industry, furniture industry, decoration industry, packaging and printing industry, construction industry, template and other industries.



三轴自动变焦



红光定位



工作指示灯

技术参数 Technical Parameter

| | | | |
|------------------------------------|---------------------------|--------------------------------------|-------------------------------------|
| 激光波长 Laser Wavelength | 10.64nm | 主频率 Frequency | 50Hz/60Hz |
| 光斑质量 | <1.2M ² | 机尺寸 Machine dimension | 1664mmX1240mmX1779mm |
| 激光功率 Laser power | 180W/260W | 主机重量 Machine weight | 80Kg(估算) |
| 冷却方式 Cooling method | 风冷 | 使用环境 Work environment | 温度：0~45℃；湿度：5%~95% 无凝水，无尘或灰尘较少温度 |
| 打标范围 Marking area | 600mmX600mm~1500mmX1500mm | 整机功率 Power | 800W |
| 焦距 Focal distance | 163mm | 安全防护等级 Class of safety protection | IP53 |
| 最小线宽 Min line-width | 0.35mm | 激光器安全等级 Laser safety level | 4类 |
| 最小字符 Min character | 2mm | 工作台距离镜头距离 Distance | 160~284mm |
| 打标线速 Marking speed | 0~7000mm/s | 台板大小尺寸 Platform size | 210x150mm |
| 支持图形格式 Graphic format supported | BMP,PLT,AI,DXF等 | | |
| 电压 Voltage | AC220V ± 10% | | |



LF68系列光纤激光打标机 Fiber Marking Machine



产品特点 Characteristics

●高集成设计光纤激光器，光斑质量好，光功率密度均匀，输出光功率稳定，具有抗高反能力，即使在铝，铜，金，银等高反材料上进行加工也不会出现阴影和虚断的现象。

The fiber laser generator is high integrated, has superior laser beam and uniform power density. Output laser power is stable. This design highly increase the machine's anti-reflection ability, be able to mark on aluminum, copper, gold and silver without the shadow and virtual open phenomenon.

●模块化设计，分离式的光纤电源箱子与升降架设计，设备更加灵活，可以对体积相对较大，打标面相对复杂，在普通机型上无法打标的面进行打标。

Modular design, separate laser generator and lifter, more flexible, can marker on bigger area and complicated surface.

●采用嵌入式操作系统，良好的触控操作界面，支持多种文本，能够满足市场大部分行业的应用工艺需求。

Adopt the embedded operating system, which the performance is leading domestic peers, good touch interface and powerful control system, can meet the demand of most industry application process in market.

●采用专用飞行打标控制系统，性能优良，操作简便。

Adopt special flying marking control system, with good performance and easy operation.

应用材料 Applicable materials

●高硬合金、电镀产品、镀膜产品、ABS、环氧树脂、油墨涂覆产品、陶瓷、工程熟料等

Hard alloys, plated products, coated products, ABS, epoxy resin, ink coated products, ceramics, engineering plastics and so on.



技术参数 Technical Parameter

| | | | |
|------------------------------------|-------------------------|--------------------------------------|--------------------|
| 激光波长 Laser Wavelength | 1.06 μm | 主频率 Frequency | 50Hz/60Hz |
| 光斑质量 | <1.2M ² | 机尺寸 Machine dimension | 750mmX600mmX1270mm |
| 激光功率 Laser power | 15W/22W/35W/55W/100W | 主机重量 Machine weight | 80Kg(估算) |
| 冷却方式 Cooling method | 风冷 | 使用环境 Work environment | 温度：0~45℃；湿度：5%~95% |
| 打标范围 Marking area | 110mmX110mm/175mmX175mm | | 无凝水，无尘或灰尘较少温度 |
| 焦距 Focal distance | 163mm | 整机功率 Power | 800W |
| 最小线宽 Min line-width | 0.02mm | 安全防护等级 Class of safety protection | IP53 |
| 最小字符 Min character | 0.2mm | 激光器安全等级 Laser safety level | 4类 |
| 打标线速 Marking speed | 0~7000mm/s | 工作台距离镜头距离 Distance | 160~284mm |
| 支持图形格式 Graphic format supported | BMP,PLT,AI,DXF等 | 台板大小尺寸 Platform size | 210x150mm |
| 电压 Voltage | AC220V ± 10% | | |



诚招全国代理经销
上海嘉定新城霖珑公馆
无锡高新长江1号写字楼

南通港闸区万达广场
常州新北区万达广场
苏州高新区留学生创业园

南京江宁汤城东郡
张家港长兴西路8号
电商网络直销

南京：025-8411 9896
无锡：0510-6858 0620
网店：<http://kingmilanlaser.1688.com/>

上海：021-3335 6520
南通：0513-6680 5660
网站：www.4008874458.com

苏州：0512-5858 4458
电商：0512-5858 4438
网站：www.4008874458.com

招商：0512-5858 4468
免费热线：400-887-4458
邮箱：188069988@qq.com

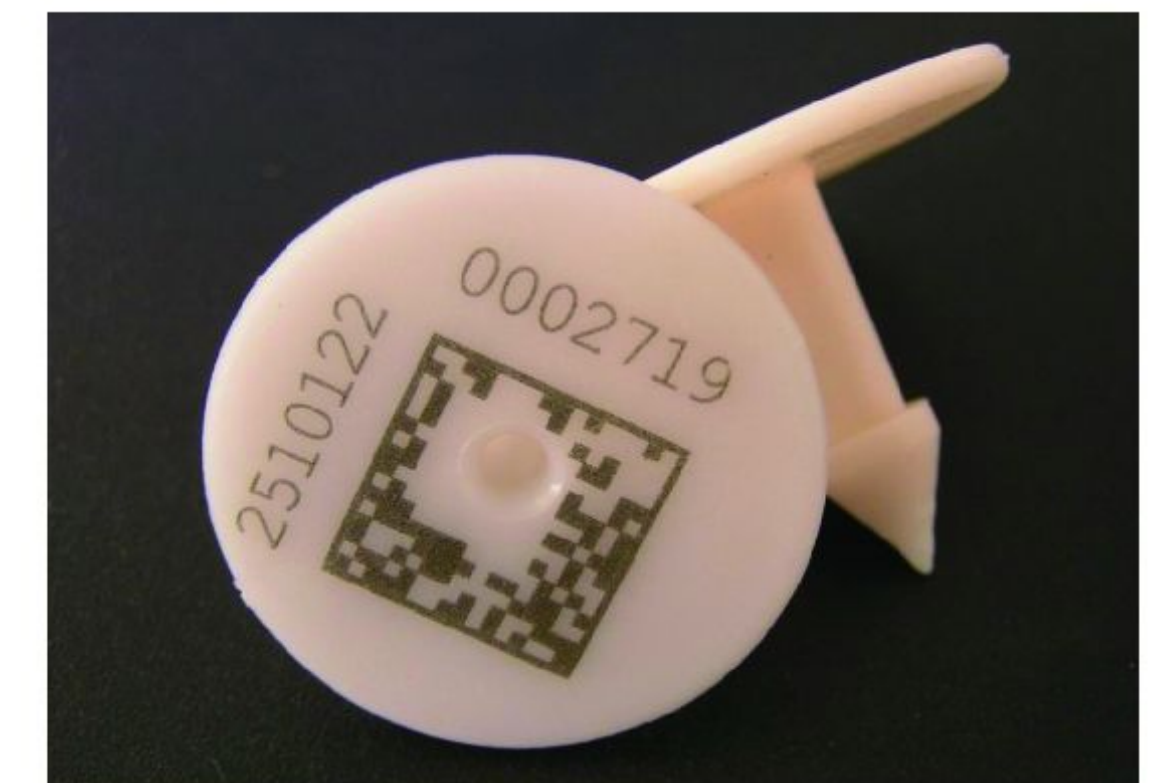
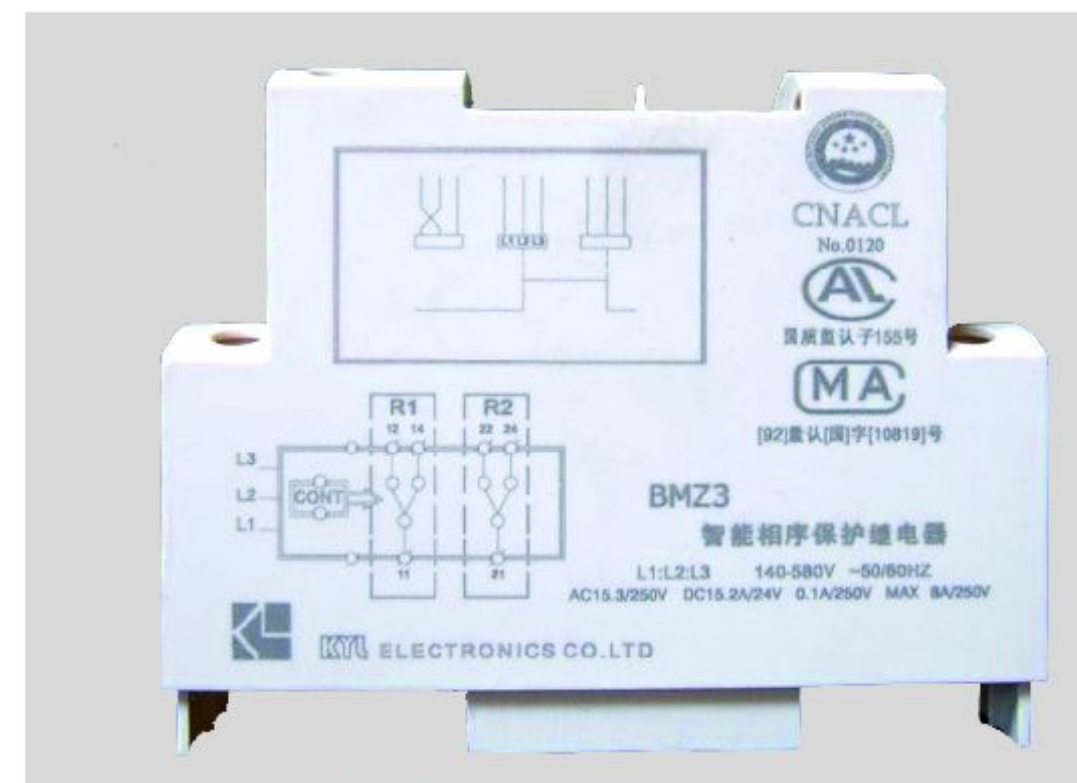
常州：0519-6895 2413
监督：133 9083 3831

LC68-C手持式光纤激光打标机 Fiber Marking Machine

产品特点 Characteristics

- 配置经济，性能优良，品质可靠，性价比极高
本设备采用了金米兰激光科技的光纤激光器。光斑质量好，光功率密度均匀，输出光功率稳定，满足主流的市场应用需求。
本设备采用金米兰激光科技自主品牌的数字式高速扫描振镜，体积小，速度快，稳定性极好，性能达到国际先进水平。
- 便携化设计，应用灵活，一定方便快捷
本设备各个元件均处于一整体机架中，设备体积小，重量轻。整体全铝拉模设计，时尚美观大方。天蓝色罩壳，看着更舒心。可以提着走，打标更方便。
- 自主研发控制主板及软件，高性价比，易于定制及维护。

- Whole sealing maintenance free fixing laser system,
2. High quality spot, stable power, long life,
 3. Much faster marking speed and much higher precision,
 4. Support red positioning and quick red focusing function,
 5. USB control card,
 6. Support TrueType character font, single line font, one-dimensional barcode, compatible with bmp, jpg, tif, plt, dxf, ai, etc graphic format,
 7. Marking Layer parameter can be designed,
 8. Light and small, it is portable, can be used everywhere,
 9. Scanner can rotate 90 degree, can mark on side of the products (suitable for pipeline processing).



技术参数 Technical Parameter

| | | | |
|------------------------------------|-------------------------|--------------------------------------|-------------------------------------|
| 激光波长 Laser Wavelength | 1.06 μm | 主频率 Frequency | 50Hz/60Hz |
| 光斑质量 | <1.2M ² | 机尺寸 Machine dimension | 700mmX210mmX525mm |
| 激光功率 Laser power | 10W/20W | 主机重量 Machine weight | 30Kg(估算) |
| 冷却方式 Cooling method | 风冷 | 使用环境 Work environment | 温度：0~45℃；湿度：5%~95% 无凝水，无尘或灰尘较少温度 |
| 打标范围 Marking area | 110mmX110mm/175mmX175mm | 整机功率 Power | 800W |
| 焦距 Focal distance | 163mm | 安全防护等级 Class of safety protection | IP53 |
| 最小线宽 Min line-width | 0.02mm | 激光器安全等级 Laser safety level | 4类 |
| 最小字符 Min character | 0.2mm | 工作台距离镜头距离 Distance | 160~284mm |
| 打标线速 Marking speed | 0~7000mm/s | 台板大小尺寸 Platform size | 210x150mm |
| 支持图形格式 Graphic format supported | BMP,PLT,AI,DXF等 | | |
| 电压 Voltage | AC220V ± 10% | | |

应用材料 Applicable materials

- 塑料、生铁、不锈钢、铝镁合金、锌合金、铜、镀镍、镀锌、氧化铝等
plastics, cast iron, stainless steel, magal, zinc alloy, cooper, nickelage, galvanization, aluminium oxide etc.

LC68系列CO₂激光打标机

CO₂ laser Marking Machine



产品特点 Characteristics

- 采用进口二氧化碳射频激光器，激光功率密度均匀，输出光功率稳定，经特殊的设计方案，保证了激光器在激光关闭的情况下无漏光、抗干扰等特点，即使在特殊材料是也不会出现阴影和虚断的现象。
- 金米兰激光科技自主品牌的数字式高速扫描振镜，体积小，速度快，稳定性好，性能达到国际先进水平。
- 采用嵌入式操作系统，性能领先国内同行，良好的触控操作界面，控制系统功能强大，能够满足市场大部分行业的应用工艺需求。
- 采用专用飞行打标控制系统，性能优良，操作简便。
- 模块化设计，简易XY移动工作台、旋转爪盘夹具，供用户自由选配，满足不同的应用需求。

应用材料 Applicable materials

- 塑料、皮革、木材等非金属材料。
ABS double color sheet, acrylic sheet, wood, glass, paper, leather, cloth, plastic, rubber, marble, ceramic tiles and other nonmetallic materials.



技术参数 Technical Parameter

| | | | |
|------------------------------------|-------------------------|----------------------------------------------------------|-----------------------|
| 激光波长 Laser Wavelength | 10.64nm | 主频率 Frequency | 50Hz/60Hz |
| 光斑质量 | <1.2M ² | 机尺寸 Machine dimension | 730mmX450mmX1350mm |
| 激光功率 Laser power | 15W/25W/35W/55W/100W | 主机重量 Machine weight | 75Kg(估算) |
| 冷却方式 Cooling method | 风冷 | 使用环境 Work environment | 温度: 0~45℃; 湿度: 5%~95% |
| 打标范围 Marking area | 110mmX110mm/175mmX175mm | | 无凝水, 无尘或灰尘较少温度 |
| 焦距 Focal distance | 163mm | 整机功率 Power | 1KW |
| 最小线宽 Min line-width | 0.02mm | 安全防护等级 Class of safety protection | IP54 |
| 最小字符 Min character | 0.2mm | 激光器安全等级 Laser safety level | 4类 |
| 打标线速 Marking speed | 0~7000mm/s | 高度方向可调距离 Adjustable height direction | 550~1200mm |
| 支持图形格式 Graphic format supported | BMP,PLT,AI,DXF等 | 前后方向可调距离 Front and back direction adjustable distance | 0~200mm |
| 电压 Voltage | AC220V ± 10% | 可打标面角度 Marking angles | 各个不同打标面角度 |



诚招全国代理经销
上海嘉定新城霖珑公馆
无锡高新长江1号写字楼

南通港闸区万达广场
常州新北区万达广场
苏州高新区留学生创业园

南京江宁汤城东郡
张家港长兴西路8号
电商网络直销

南京: 025-8411 9896
无锡: 0510-6858 0620
网店: <http://kingmilanlaser.1688.com/>

上海: 021-3335 6520
南通: 0513-6680 5660
网站: www.4008874458.com

苏州: 0512-5858 4458
电商: 0512-5858 4438
网站: www.4008874458.com

招商: 0512-5858 4468
免费热线: 400-887-4458
邮箱: 188069988@qq.com

常州: 0519-6895 2413
监督: 133 9083 3831

LU68系列紫光激光打标机 UV Laser Marking Machine



产品特点 Characteristics

● 紫外激光打标机采用半导体端面泵浦激光器，经过三倍频产生355nm紫外激光。光电转化率高，运用人性化操作界面，使用简单，设备稳定性好，振镜式高精度打标镜头，效果精细持久，355nm输出波长，减少对加工件的热影响。
Ultraviolet laser marking machine adopts cooling light to achieve marking process, the laser wavelength is 355nm. Compared with the ordinary laser marking machine, UV end pump laser has smaller spot diameter and finer marking result. Comparing to the infrared end pump laser, metal has high rate of uv absorptivity, more suitable for metal and glass precision marking. Narrow pulse width laser and short time for processing materials, small heat effect, therefore, the marking effect is nicer.

● 紫外激光由于聚焦光斑极小，且加工热影响区小，因而可以进行超精细打标、特殊材料打标，是对打标效果有更高的要求客户的首选产品。紫外激光除铜材质意外，适合加工的材质更加广泛。不仅光束质量好，聚焦光斑更小，能实现超精细标记；适用范围更加广泛；热影响区域极小，不会产生热效应，不会产生材料烧焦问题；标记速度快，效率高；整机性能稳定，体积小，功耗低等优势。
Ultraviolet laser marking machine applied to the special material of the precision marking and cutting, and microfabrication. Mainly used for marking and surface treatment for all kinds of glass, LCD screen, textiles, chip ceramic, semiconductor wafer, IC grain, sapphire, polymer film material etc



应用材料 Applicable materials

适用材料：适用于玻璃,高分子材料等物体表面打标,微孔加工。
适用行业：广泛用于食品,药品,化妆品,电线等高分子材料的包装瓶表面打标,打微孔等。
成功案例：脲醛树脂(马桶盖/纽扣打标), 玻璃制品(红酒杯/高脚酒杯/化妆品包装瓶打标), 手机后盖充电线(苹果6等系列手机, iPad, 三星手机)

技术参数 Technical Parameter

| | | | |
|------------------------------------|-------------------------|----------------------------------------------------------|-------------------------------------|
| 激光波长 Laser Wavelength | 355nm | 主频率 Frequency | 50Hz/60Hz |
| 光斑质量 | <1.2M ² | 机尺寸 Machine dimension | 730mmX450mmX1350mm |
| 激光功率 Laser power | 3W/5W/8W | 主机重量 Machine weight | 75Kg(估算) |
| 冷却方式 Cooling method | 水冷 | 使用环境 Work environment | 温度：0-45℃；湿度：5%-95% 无凝水，无尘或灰尘较少温度 |
| 打标范围 Marking area | 110mmX110mm/175mmX175mm | 整机功率 Power | 1KW |
| 焦距 Focal distance | 170mm | 安全防护等级 Class of safety protection | IP54 |
| 最小线宽 Min line-width | 0.01mm | 激光器安全等级 Laser safety level | 4类 |
| 最小字符 Min character | 0.15mm | 高度方向可调距离 Adjustable height direction | 550-1200mm |
| 打标线速 Marking speed | 0-7000mm/s | 前后方向可调距离 Front and back direction adjustable distance | 0-200mm |
| 支持图形格式 Graphic format supported | BMP,PLT,AI,DXF等 | 可打标面角度 Marking angles | 各个不同打标面角度 |
| 电压 Voltage | AC220V ± 10% | | |

LM68系列MOPA光纤激光打标机 MOPA Fiber Marking Machine



产品特点 Characteristics

- 高可靠性：平均无故障工作时间大于10万小时。
- 高效节能：光纤激光器高达30%的电光转换效率，自然风冷，能耗极低。为工业生产环境设计，具备自诊断功能，最大限度减小维修与服务时间；
- 高清晰：分辨率1微米，是传统产品的10倍以上；速度快：是传统产品的2-3倍以上。
- 标刻效果好：光学模式好，M2<2，能量稳定，聚焦后最小光斑直径到0.01mm,因此刻线深,光滑精细,具有其它激光器不可替代的优势。可实现微印刷、图形、条形码、照片、商标的打标，分辨率可达到1000dpi。
- 采用进口CTI扫描系统，高速振镜极大地减小了延时，在保证精度和重复定位精度的同时提高了打标速度，免维护操作，同类产品无法比拟。
- 控制系统工控机配置为2.8CPU，1G内存，160G硬盘,17英寸液晶显示器，系统稳定，运行速度快。
- 操作简便：提供基于Windows平台下的专用打标软件，能对激光功率和脉冲频率实行实时调制，可以在专用打标软件中直接输入、编辑，也可由AutoCAD或CorelDraw、Photo shop等图形软件下编辑，通过计算机控制输入与输出。
- 附加红光指示，便于对位和模拟打标。指示光与激光同轴,在加工时可达寻迹指示的功能,并及时进行精确对位。
- 体积小：是集激光、计算机、自动控制、精密机械技术为一体的高科技产品，核心器件光纤激光器采用一体化全内置设计，可提供极高的峰值功率和良好的光束质量；所有的光学电子和机械器件高度集成。

应用材料 Applicable materials

- 油墨及油漆：手机电池标签、面板、手机按键、小日用品配件等
- 陶瓷、EP材料激光打标：电子、元件封装、IC等。
- 塑料产品：电器外壳、电子产品等产品流水号、LOGO等。
- 金属及表面：不锈钢、铜、铝及氧化电镀，常用于五金、日用品、电器、手机外壳等。
- 键盘及按键：键盘、按键等精细打标

技术参数 Technical Parameter

| | | | |
|-----------------------------------|-------------------------|----------------------------------------------------------|-------------------------------------|
| 激光波长 Laser Wavelength | 1.06 μm | 主频率 Frequency | 50Hz/60Hz |
| 光斑质量 | <1.2M ² | 机尺寸 Machine dimension | 730mmX450mmX1350mm |
| 激光功率 Laser power | 20W | 主机重量 Machine weight | 75Kg(估算) |
| 冷却方式 Cooling method | 风冷 | 使用环境 Work environment | 温度：0~45℃；湿度：5%~95% 无凝水，无尘或灰尘较少温度 |
| 打标范围 Marking area | 110mmX110mm/175mmX175mm | 整机功率 Power | 1KW |
| 焦距 Focal distance | 163mm | 安全防护等级 Class of safety protection | IP54 |
| 最小线宽 Min line-width | 0.02mm | 激光器安全等级 Laser safety level | 4类 |
| 最小字符 Min character | 0.2mm | 高度方向可调距离 Adjustable height direction | 550~1200mm |
| 打标线速 Marking speed | 0~7000mm/s | 前后方向可调距离 Front and back direction adjustable distance | 0~200mm |
| 支持图格式 Graphic format supported | BMP,PLT,AI,DXF等 | 可打标面角度 Marking angles | 各个不同打标面角度 |
| 电压 Voltage | AC220V ± 10% | | |



诚招全国代理经销
上海嘉定新城霖珑公馆
无锡高新长江1号写字楼

南通港闸区万达广场
常州新北区万达广场
苏州高新区留学生创业园

南京江宁汤城东郡
张家港长兴西路8号
电商网络直销

南京：025-8411 9896
无锡：0510-6858 0620
网店：<http://kingmilanlaser.1688.com/>

上海：021-3335 6520
南通：0513-6680 5660
网站：www.4008874458.com

苏州：0512-5858 4458
电商：0512-5858 4438
网站：www.4008874458.com

招商：0512-5858 4468
免费热线：400-887-4458
邮箱：188069988@qq.com

常州：0519-6895 2413
监督：133 9083 3831

LF92系列光纤激光喷码机 *Fiber Marking Machine*

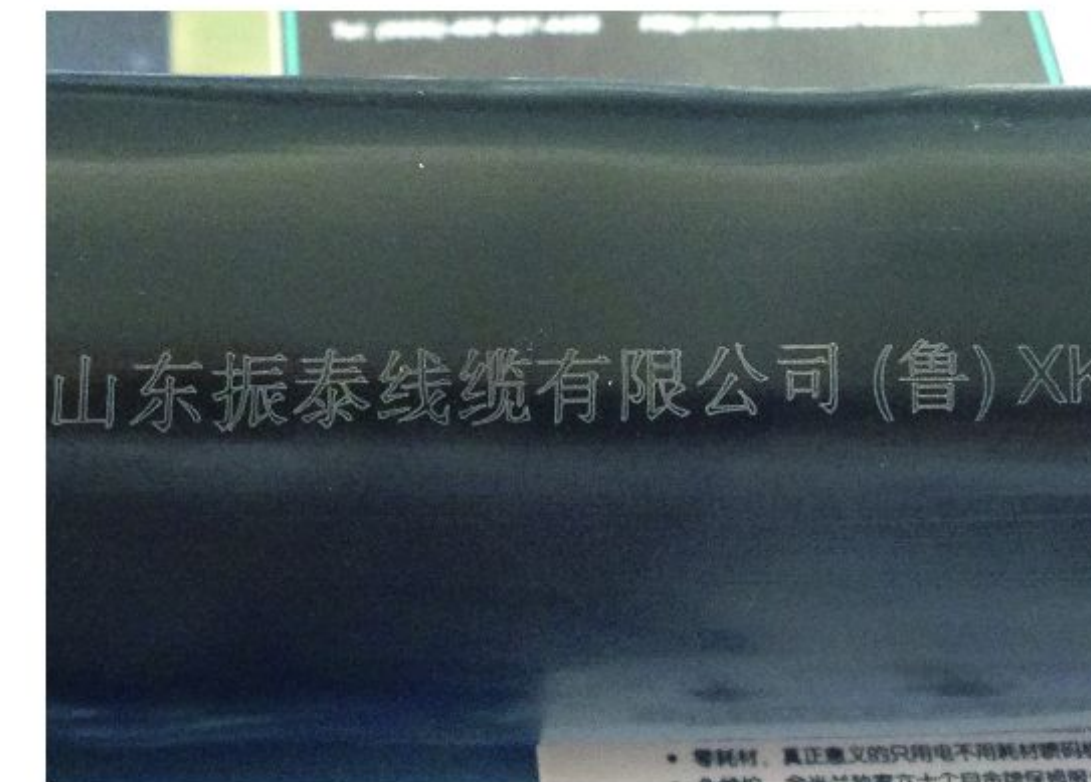


产品特点 *Characteristics*

- 高集成设计光纤激光器，光斑质量好，光功率密度均匀，输出光功率稳定，具有抗高反能力，即使在铝，铜，金，银等高反材料上进行加工也不会出现阴影和虚断的现象。
The fiber laser generator is high integrated, has superior laser beam and uniform power density. Output laser power is stable. This design highly increase the machine's anti-reflection ability, be able to mark on aluminum, copper, gold and silver without the shadow and virtual open phenomenon.
- 模块化设计，分离式的光纤电源箱子与升降架设计，设备更加灵活，可以对体积相对较大，打标面相对复杂，在普通机型上无法打标的面进行打标。
Modular design, separate laser generator and lifter, more flexible, can marker on bigger area and complicated surface.
- 采用嵌入式操作系统，良好的触控操作界面，支持多种文本，能够满足市场大部分行业的应用工艺需求。
Adopt the embedded operating system, which the performance is leading domestic peers, good touch interface and powerful control system, can meet the demand of most industry application process in market.
- 采用专用飞行打标控制系统，性能优良，操作简便。
Adopt special flying marking control system, with good performance and easy operation.

应用材料 *Applicable materials*

- 高硬合金、电镀产品、镀膜产品、ABS、环氧树脂、油墨涂覆产品、陶瓷、工程熟料等
Hard alloys, plated products, coated products, ABS, epoxy resin, ink coated products, ceramics, engineering plastics and so on.



技术参数 *Technical Parameter*

| | | | |
|------------------------------------|-------------------------|----------------------------------------------------------|-------------------------------------|
| 激光波长 Laser Wavelength | 1.06 μm | 主频率 Frequency | 50Hz/60Hz |
| 光斑质量 | <1.2M ² | 机尺寸 Machine dimension | 450mmX450mmX1300mm |
| 激光功率 Laser power | 15W/25W/35W/55W/100W | 主机重量 Machine weight | 80Kg(估算) |
| 冷却方式 Cooling method | 风冷/空凋制冷 | 使用环境 Work environment | 温度：0-45℃；湿度：5%-95% 无凝水，无尘或灰尘较少温度 |
| 打标范围 Marking area | 110mmX110mm/175mmX175mm | 整机功率 Power | 1KW |
| 焦距 Focal distance | 170mm | 安全防护等级 Class of safety protection | IP65 |
| 最小线宽 Min line-width | 0.15mm | 激光器安全等级 Laser safety level | 4类 |
| 最小字符 Min character | 0.7mm | 高度方向可调距离 Adjustable height direction | 0-450mm |
| 打标线速 Marking speed | 0-7000mm/s | 前后方向可调距离 Front and back direction adjustable distance | 0-250mm |
| 支持图形格式 Graphic format supported | BMP,PLT,AI,DXF等 | 可打标面角度 Marking angles | 0°,45°,90° |
| 电压 Voltage | AC220V ± 10% | | |

LF92系列CO₂激光喷码机

CO₂ laser Marking Machine



产品特点 Characteristics

- 采用进口二氧化碳射频激光器，激光功率密度均匀，输出光功率稳定，经特殊的设计方案，保证了激光器在激光关断的情况下无漏光、抗干扰等特点，即使在特殊材料上也不会出现阴影和虚断的现象。
Adopts imported RF CO₂ laser generator, laser power density is uniform and laser power output is stable. The special design ensures the laser with no light-leaking, anti-jamming etc. characteristics when laser off, won't appear the shadow and virtual open phenomenon even on special material.
- 自主品牌的数字式高速扫描振镜，体积小，速度快，稳定性好，性能达到国际先进水平。
Kingmilan own-brand digital high speed scanning galvanometer, small volume, quick speed, good stability, performance reached the international advanced level.
- 采用嵌入式操作系统，性能领先国内同行，良好的触控操作界面，控制系统功能强大，能够满足市场大部分行业的应用工艺需求。
Adopt the embedded operating system, which the performance is leading domestic peers, good touch interface and powerful control system, can meet the demand of most industry application process in market.
- 采用专用飞行打标控制系统，性能优良，操作简便。
Adopt special flying marking control system, with good performance and easy operation.
- 模块化设计，简易XY移动工作台、旋转爪盘夹具、旋转圆盘工作台等多种夹具，供用户自由选配，满足不同的应用需求。
Modular design, simple XY moving worktable, rotating claw fixture, rotating disk worktable etc. for users to free match and meet different application requirements.



技术参数 Technical Parameter

| | | | |
|------------------------------------|-------------------------|----------------------------------------------------------|-----------------------|
| 激光波长 Laser Wavelength | 10.64nm | 主频率 Frequency | 50Hz/60Hz |
| 光斑质量 | <1.2M ² | 机尺寸 Machine dimension | 730mmX450mmX1350mm |
| 激光功率 Laser power | 15W/25W/35W/55W/100W | 主机重量 Machine weight | 75Kg(估算) |
| 冷却方式 Cooling method | 风冷 | 使用环境 Work environment | 温度: 0~45℃; 湿度: 5%~95% |
| 打标范围 Marking area | 110mmX110mm/175mmX175mm | | 无凝水, 无尘或灰尘较少温度 |
| 焦距 Focal distance | 163mm | 整机功率 Power | 1KW |
| 最小线宽 Min line-width | 0.02mm | 安全防护等级 Class of safety protection | IP54 |
| 最小字符 Min character | 0.2mm | 激光器安全等级 Laser safety level | 4类 |
| 打标线速 Marking speed | 0-7000mm/s | 高度方向可调距离 Adjustable height direction | 550-1200mm |
| 支持图形格式 Graphic format supported | BMP,PLT,AI,DXF等 | 前后方向可调距离 Front and back direction adjustable distance | 0-200mm |
| 电压 Voltage | AC220V ± 10% | 可打标面角度 Marking angles | 各个不同打标面角度 |

应用材料 Applicable materials

- 塑料，皮革，纸张，木材等非金属材料等
Non-metal materials such as plastic, leather, wood etc.



诚招全国代理经销
上海嘉定新城霖珑公馆
无锡高新长江1号写字楼

南通港闸区万达广场
常州新北区万达广场
苏州高新区留学生创业园

南京江宁汤城东郡
张家港长兴西路8号
电商网络直销

南京: 025-8411 9896
无锡: 0510-6858 0620
网店: <http://kingmilanlaser.1688.com/>

上海: 021-3335 6520
南通: 0513-6680 5660
网站: www.4008874458.com

苏州: 0512-5858 4458
电商: 0512-5858 4438
网站: www.4008874458.com

招商: 0512-5858 4468
免费热线: 400-887-4458
邮箱: 188069988@qq.com

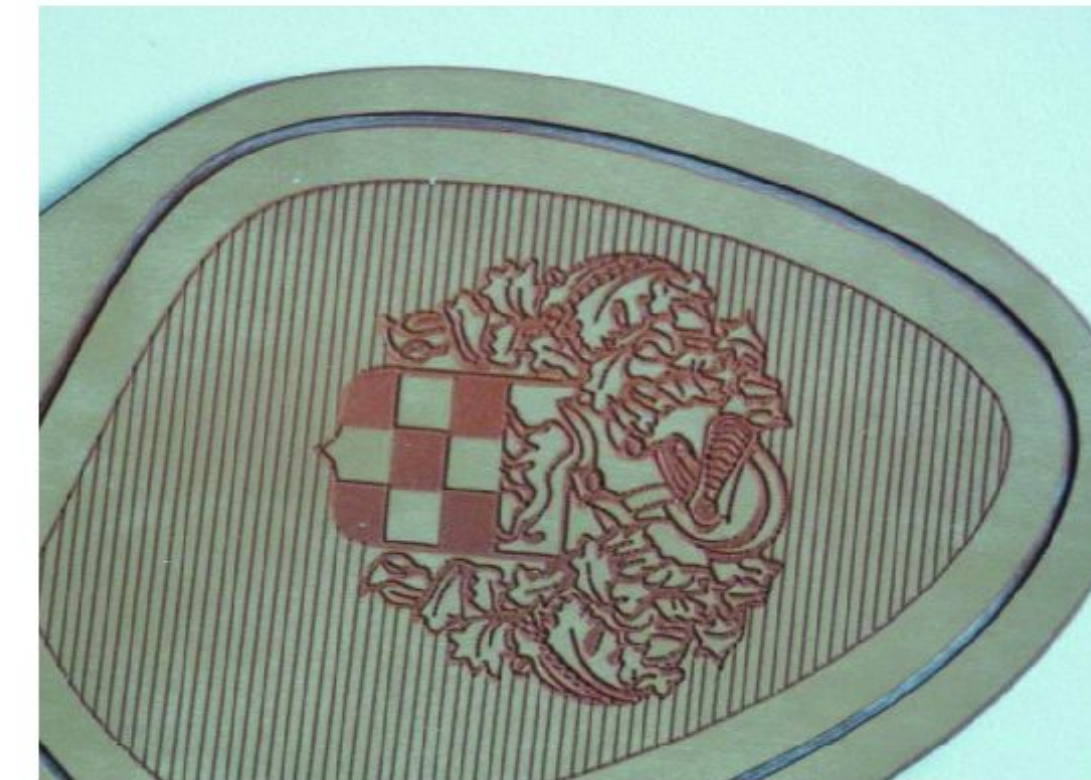
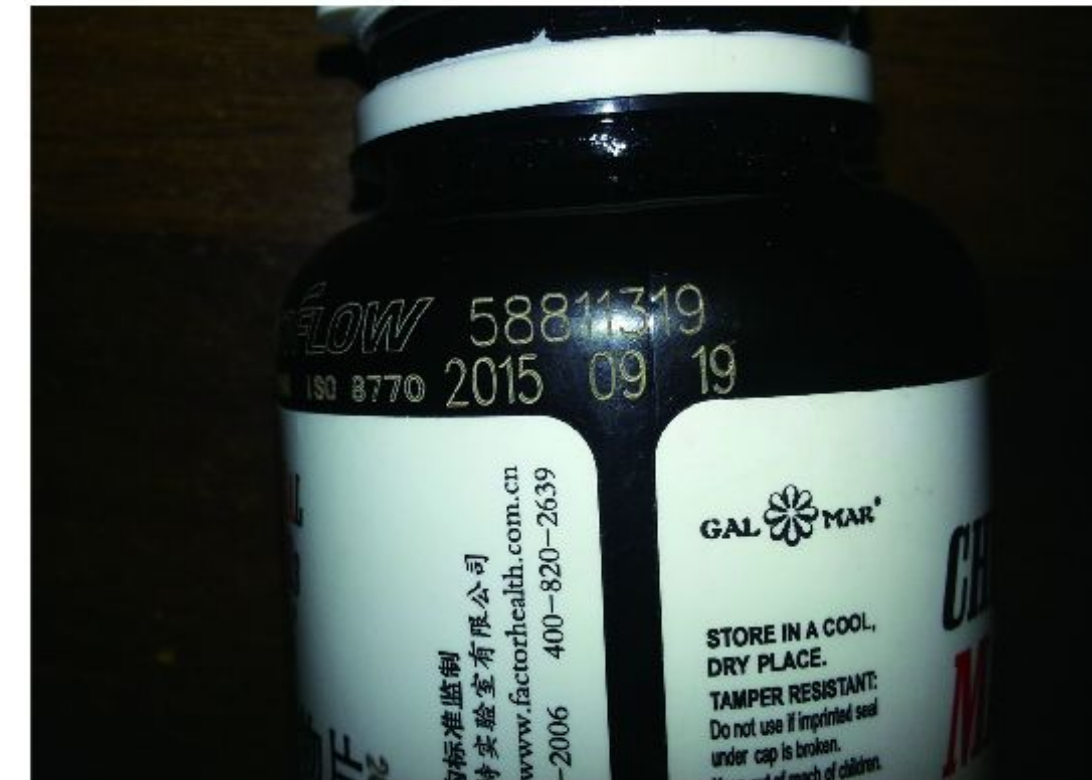
常州: 0519-6895 2413
监督: 133 9083 3831

LD-92系列端泵激光喷码机 Laser Marking Machine



产品特点 Characteristics

- 高集成设计光纤激光器，光斑质量好，光功率密度均匀，输出光功率稳定，具有抗高反能力，即使在铝，铜，金，银等高反材料上进行加工也不会出现阴影和虚断的现象。
The fiber laser generator is high integrated, has superior laser beam and uniform power density. Output laser power is stable. This design highly increase the machine's anti-reflection ability, be able to mark on aluminum, copper, gold and silver without the shadow and virtual open phenomenon.
- 国际先进水平技术的数字式高速扫描振镜，体积小，速度快，稳定性好，性能达到国际先进水平。
Adopts advanced digital high speed scanning galvanometer, small volume, quick speed, good stability, performance reached the international advanced level.
- 模块化设计，分离式的光纤电源箱子与升降架设计，设备更加灵活，可以对体积相对较大，打标面相对复杂，在普通机型上无法打标的面进行打标。
Modular design, separate laser generator and lifter, more flexible, can marker on bigger area and complicated surface.
- 采用嵌入式操作系统，良好的触控操作界面，支持多种文本，能够满足市场大部分行业的应用工艺需求。
Adopt the embedded operating system, which the performance is leading domestic peers, good touch interface and powerful control system, can meet the demand of most industry application process in market.
- 采用专用飞行打标控制系统，性能优良，操作简便。
Adopt special flying marking control system, with good performance and easy operation.



技术参数 Technical Parameter

| | | | |
|------------------------------------|-------------------------|----------------------------------------------------------|-------------------------------------|
| 激光波长 Laser Wavelength | 1.06 μm | 主频率 Frequency | 50Hz/60Hz |
| 光斑质量 | <1.4M ² | 机尺寸 Machine dimension | 450mmX450mmX1300mm |
| 激光功率 Laser power | 3W/6W/10W | 主机重量 Machine weight | 80Kg(估算) |
| 冷却方式 Cooling method | 风冷 | 使用环境 Work environment | 温度：0-42℃；湿度：5%-95% 无凝水，无尘或灰尘较少温度 |
| 打标范围 Marking area | 110mmX110mm/175mmX175mm | 整机功率 Power | 1KW |
| 焦距 Focal distance | 170mm | 安全防护等级 Class of safety protection | IP54 |
| 最小线宽 Min line-width | 0.15mm | 激光器安全等级 Laser safety level | 4类 |
| 最小字符 Min character | 0.7mm | 高度方向可调距离 Adjustable height direction | 0-450mm |
| 打标线速 Marking speed | 0-7000mm/s | 前后方向可调距离 Front and back direction adjustable distance | 0-250mm |
| 支持图形格式 Graphic format supported | BMP,PLT,AI,DXF等 | 可打标面角度 Marking angles | 0°,45°,90° |
| 电压 Voltage | AC220V ± 10% | | |

应用材料 Applicable materials

- 高硬合金、电镀产品、镀膜产品、ABS、环氧树脂、油墨涂覆产品、陶瓷、工程熟料等
Hard alloys, plated products, coated products, ABS, epoxy resin, ink coated products, ceramics, engineering plastics and so on.

LU92系列紫光激光喷码机 UV laser Marking Machine



产品特点 Characteristics

- 紫外激光打标机采用半导体端面泵浦激光器，经过三倍频产生355nm紫外激光。光电转化率高，运用人性化操作界面，使用简单，设备稳定性好，振镜式高精度打标镜头，效果精细持久，355nm输出波长，减少对加工件的热影响。
Ultraviolet laser marking machine adopts cooling light to achieve marking process, the laser wavelength is 355nm. Compared with the ordinary laser marking machine, UV end pump laser has smaller spot diameter and finer marking result. Comparing to the infrared end pump laser, metal has high rate of uv absorptivity, more suitable for metal and glass precision marking. Narrow pulse width laser and short time for processing materials, small heat effect, therefore, the marking effect is nicer.
- 紫外激光由于聚焦光斑极小，且加工热影响区小，因而可以进行超精细打标、特殊材料打标，是对打标效果有更高的要求客户的首选产品。紫外激光除铜材质意外，适合加工的材质更加广泛。不仅光束质量好，聚焦光斑更小，能实现超精细标记；适用范围更加广泛；热影响区域极小，不会产生热效应，不会产生材料烧焦问题；标记速度快，效率高；整机性能稳定，体积小，功耗低等优势。
Ultraviolet laser marking machine applied to the special material of the precision marking and cutting, and microfabrication. Mainly used for marking and surface treatment for all kinds of glass, LCD screen, textiles, chip ceramic, semiconductor wafer, IC grain, sapphire, polymer film material etc

应用材料 Applicable materials

- 高硬合金、电镀产品、镀膜产品、ABS、环氧树脂、油墨涂覆产品、陶瓷、工程塑料等
Hard alloys, plated products, coated products, ABS, epoxy resin, ink coated products, ceramics, engineering plastics and so on.



技术参数 Technical Parameter

| | | | |
|------------------------------------|-------------------------|----------------------------------------------------------|-------------------------------------|
| 激光波长 Laser Wavelength | 355nm | 主频率 Frequency | 50Hz/60Hz |
| 光斑质量 | <1.4M ² | 机尺寸 Machine dimension | 730mmX450mmX1350mm |
| 激光功率 Laser power | 3W/5W/8W | 主机重量 Machine weight | 75Kg(估算) |
| 冷却方式 Cooling method | 水冷 | 使用环境 Work environment | 温度：0~45℃；湿度：5%~95% 无凝水，无尘或灰尘较少温度 |
| 打标范围 Marking area | 110mmX110mm/175mmX175mm | 整机功率 Power | 1KW |
| 焦距 Focal distance | 163mm | 安全防护等级 Class of safety protection | IP54 |
| 最小线宽 Min line-width | 0.02mm | 激光器安全等级 Laser safety level | 4类 |
| 最小字符 Min character | 0.2mm | 高度方向可调距离 Adjustable height direction | 550~1200mm |
| 打标线速 Marking speed | 0~7000mm/s | 前后方向可调距离 Front and back direction adjustable distance | 0~200mm |
| 支持图行格式 Graphic format supported | BMP,PLT,AI,DXF等 | 可打标面角度 Marking angles | 各个不同打标面角度 |
| 电压 Voltage | AC220V ± 10% | | |



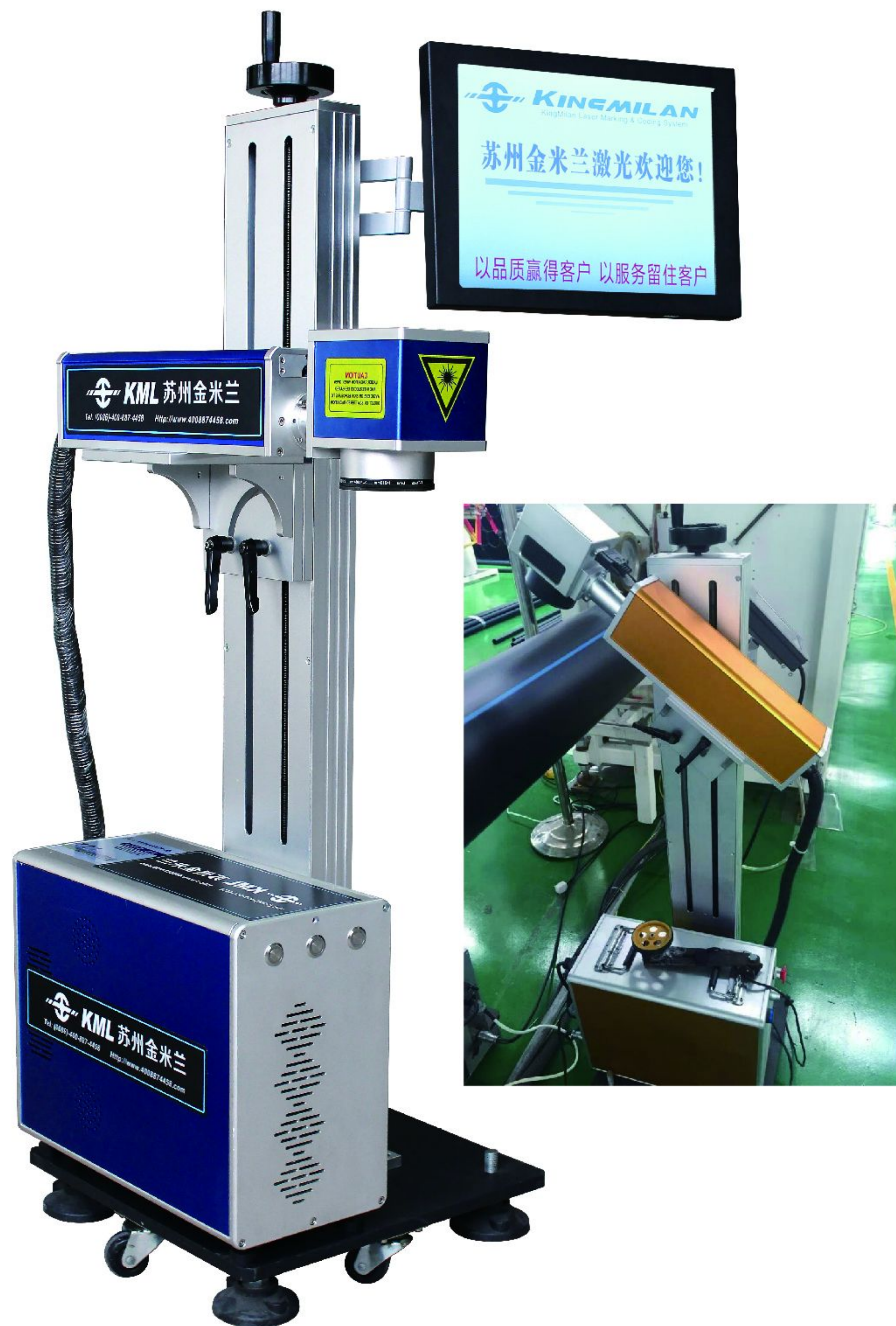
诚招全国代理经销
上海嘉定新城霖珑公馆
无锡高新长江1号写字楼

南通港闸区万达广场
常州新北区万达广场
苏州高新区留学生创业园

南京江宁汤城东郡
张家港长兴西路8号
电商网络直销

南京：025-8411 9896 上海：021-3335 6520 苏州：0512-5858 4458 招商：0512-5858 4468 常州：0519-6895 2413
无锡：0510-6858 0620 南通：0513-6680 5660 电商：0512-5858 4438 免费热线：400-887-4458 监督：133 9083 3831
网店：<http://kingmilanlaser.1688.com/> 网站：www.4008874458.com 邮箱：188069988@qq.com

LF52系列光纤激光喷码机 *Fiber laser marking machine*



产品特点 *Characteristics*

- 高集成设计光纤激光器，光斑质量好，光功率密度均匀，输出光功率稳定，具有抗高反能力，即使在铝，铜，金，银等高反材料上进行加工也不会出现阴影和虚断的现象。
The fiber laser generator is high integrated, has superior laser beam and uniform power density. Output laser power is stable. This design highly increase the machine's anti-reflection ability, be able to mark on aluminum, copper, gold and silver without the shadow and virtual open phenomenon.
- 模块化设计，分离式的光纤电源箱子与升降架设计，设备更加灵活，可以对体积相对较大，打标面相对复杂，在普通机型上无法打标的面进行打标。
Modular design, separate laser generator and lifter, more flexible, can marker on bigger area and complicated surface.
- 采用嵌入式操作系统，良好的触控操作界面，支持多种文本，能够满足市场大部分行业的应用工艺需求。
Adopt the embedded operating system, which the performance is leading domestic peers, good touch interface and powerful control system, can meet the demand of most industry application process in market.
- 采用专用飞行打标控制系统，性能优良，操作简便。
Adopt special flying marking control system, with good performance and easy operation.



技术参数 *Technical Parameter*

| | | | |
|------------------------------------|-------------------------|----------------------------------------------------------|-------------------------------------|
| 激光波长 Laser Wavelength | 1.06 μm | 主频率 Frequency | 50Hz/60Hz |
| 光斑质量 | <1.4M ² | 机尺寸 Machine dimension | 450mmX450mmX1300mm |
| 激光功率 Laser power | 15W/25W/35W/55W/100W | 主机重量 Machine weight | 80Kg(估算) |
| 冷却方式 Cooling method | 风冷 | 使用环境 Work environment | 温度：0-45℃；湿度：5%-95% 无凝水，无尘或灰尘较少温度 |
| 打标范围 Marking area | 110mmX110mm/175mmX175mm | 整机功率 Power | 1KW |
| 焦距 Focal distance | 170mm | 安全防护等级 Class of safety protection | IP54 |
| 最小线宽 Min line-width | 0.15mm | 激光器安全等级 Laser safety level | 4类 |
| 最小字符 Min character | 0.7mm | 高度方向可调距离 Adjustable height direction | 0-450mm |
| 打标线速 Marking speed | 0-7000mm/s | 前后方向可调距离 Front and back direction adjustable distance | 0-250mm |
| 支持图形格式 Graphic format supported | BMP,PLT,AI,DXF等 | 可打标面角度 Marking angles | 0°,45°,90° |
| 电压 Voltage | AC220V ± 10% | | |

应用材料 *Applicable materials*

- 高合金、电镀产品、镀膜产品、ABS、环氧树脂、油墨涂覆产品、陶瓷、工程熟料等
Hard alloys, plated products, coated products, ABS, epoxy resin, ink coated products, ceramics, engineering plastics and so on.

LC52系列CO₂激光喷码机

CO₂ laser Marking machine



产品特点 Characteristics

- 采用进口二氧化碳射频激光器，激光功率密度均匀，输出光功率稳定，经特殊的设计方案，保证了激光器在激光关断的情况下无漏光、抗干扰等特点，即使在特殊材料上也不会出现阴影和虚断的现象。
Adopts imported RF CO₂ laser generator, laser power density is uniform and laser power output is stable. The special design ensures the laser with no light-leaking, anti-jamming etc. characteristics when laser off, won't appear the shadow and virtual open phenomenon even on special material.
- 自主品牌的数字式高速扫描振镜，体积小，速度快，稳定性好，性能达到国际先进水平。
Kingmilan own-brand digital high speed scanning galvanometer, small volume, quick speed, good stability, performance reached the international advanced level.
- 采用嵌入式操作系统，性能领先国内同行，良好的触控操作界面，控制系统功能强大，能够满足市场大部分行业的应用工艺需求。
Adopt the embedded operating system, which the performance is leading domestic peers, good touch interface and powerful control system, can meet the demand of most industry application process in market.
- 采用专用飞行打标控制系统，性能优良，操作简便。
Adopt special flying marking control system, with good performance and easy operation.
- 模块化设计，简易XY移动工作台、旋转爪盘夹具、旋转圆盘工作台等多种夹具，供用户自由选配，满足不同的应用需求。
Modular design, simple XY moving worktable, rotating claw fixture, rotating disk worktable etc. for users to free match and meet different application requirements.



技术参数 Technical Parameter

| | | | |
|-----------------------------------|-------------------------|----------------------------------------------------------|-------------------------------------|
| 激光波长 Laser Wavelength | 10.64 μm | 主频率 Frequency | 50Hz/60Hz |
| 光斑质量 | <1.4M ² | 机尺寸 Machine dimension | 730mmX450mmX1350mm |
| 激光功率 Laser power | 15W/25W/35W/55W/100W | 主机重量 Machine weight | 75Kg(估算) |
| 冷却方式 Cooling method | 风冷 | 使用环境 Work environment | 温度：0~45℃；湿度：5%~95% 无凝水，无尘或灰尘较少温度 |
| 打标范围 Marking area | 110mmX110mm/175mmX175mm | 整机功率 Power | 1KW |
| 焦距 Focal distance | 163mm | 安全防护等级 Class of safety protection | IP54 |
| 最小线宽 Min line-width | 0.02mm | 激光器安全等级 Laser safety level | 4类 |
| 最小字符 Min character | 0.2mm | 高度方向可调距离 Adjustable height direction | 550~1200mm |
| 打标线速 Marking speed | 0~7000mm/s | 前后方向可调距离 Front and back direction adjustable distance | 0~200mm |
| 支持图格式 Graphic format supported | BMP,PLT,AI,DXF等 | 可打标面角度 Marking angles | 各个不同打标面角度 |
| 电压 Voltage | AC220V ± 10% | | |

应用材料 Applicable materials

- 塑料，皮革，纸张，木材等非金属材料等
Non-metal materials such as plastic, leather, wood etc.



诚招全国代理经销
上海嘉定新城霖珑公馆
无锡高新长江1号写字楼

南通港闸区万达广场
常州新北区万达广场
苏州高新区留学生创业园

南京江宁汤城东郡
张家港长兴西路8号
电商网络直销

南京：025-8411 9896
无锡：0510-6858 0620
网店：<http://kingmilanlaser.1688.com/>

上海：021-3335 6520
南通：0513-6680 5660
网站：www.4008874458.com

苏州：0512-5858 4458
招商：0512-5858 4468
免费热线：400-887-4458
邮箱：188069988@qq.com

常州：0519-6895 2413
监督：133 9083 3831

12年，金米兰一直在努力！
您，值得托付的事业合作伙伴！



全国服务热线
400-887-4458
kingmilanlaser.1688.com
www.4008874458.com



QUALITY · TECHNOLOGY · SERVICE · BRAND
KINGMILAN LASER, TOP OF THE WORLD



诚招全国代理经销
上海嘉定新城霖珑公馆
无锡高新长江1号写字楼

南通港闸区万达广场
常州新北区万达广场
苏州高新区留学生创业园

南京江宁汤城东郡
张家港长兴西路8号
电商网络直销

南京：025-8411 9896
无锡：0510-6858 0620
网店：<http://kingmilanlaser.1688.com/>

上海：021-3335 6520
南通：0513-6680 5660
网站：www.4008874458.com

苏州：0512-5858 4458
电商：0512-5858 4438
网站：www.4008874458.com

招商：0512-5858 4468
免费热线：400-887-4458
邮箱：188069988@qq.com

常州：0519-6895 2413
监督：133 9083 3831